



CURRICULUM & REFERENZE

EQ Ingegneria Ghibaudo Cagni Zilioli Associati

Via Dronero 13/a, 12022 Busca (CN), Tel: +39 0171 946040, Fax: +39 0171 933960

Via Aosta 8, 10154 Torino, Tel: +39 011 7651547

Codice Fiscale / Partita Iva 03519360048

info@eqingegneria.it

Ottobre 2018



1. Struttura organizzativa

Lo studio associato di ingegneria è composto da tre titolari, gli ingegneri Massimo Ghibaudo, Andrea Cagni ed il Perito Industriale Benedetto Zilioli.

La struttura organizzativa e produttiva dello studio, oltre ai titolari, si avvale attualmente della collaborazione di operatori tra i quali una segretaria, quattro ingegneri, un architetto, un perito industriale ed un geometra, tra i quali un collaboratore interno con qualifica di Consulente CasaClima®.

L'ing. Andrea Cagni è EGE Certificato (Esperto Gestione Energia) sia per il settore civile che per il settore industriale sulla base dei requisiti della norma UNI CEI 11339:2009 in possesso di certificato ICMQ n°15-03080. Lo studio si avvale di una struttura informatica di compendio alla progettazione costituita da 14 postazioni personal computer, quattro stampanti, un plotter di stampa, un server centrale e un server secondario di gestione e archiviazione dati, programmi applicativi professionali di progettazione e contabilità:

- programmi di progettazione integrata serie Edilclima Software (L10/91 – progettazione impianti termici – progettazione impianti idrici - progettazione rete idranti e sprinkler – carico di incendio – valutazione rischi e piano di emergenza – camini singoli e canne collettive – canne fumarie a pressione - reti gas – dispositivi I.S.P.E.S.L.)
- programmi della serie Acca Software (Primus Next Generation – Primus Revolution - Primus R2g – Primis EP - Primis C – Mantus P – Costus – Certus – Certus N – Parcus – Parcus IA).
- Programmi di progettazione impianti di climatizzazione e distribuzione dell'aria e piping di centrale serie C.A.T.S. – SimCAD Professionale
- Programmi di disegno CAD
- Programmi di dimensionamento impianti radianti, solari e fotovoltaici.
- Programma di contabilità
- Programmi di archiviazione dati
- Programmi di scrittura, calcolo, gestione dati.



2. Competenze

Lo studio di ingegneria si occupa della progettazione e della direzione lavori degli impianti termomeccanici, elettrici e dell'isolamento termico dell'involucro edilizio, per un totale annuo di circa trecento commesse.

Gli impianti termomeccanici progettati variano dai sistemi per il riscaldamento nelle differenti tipologie, agli impianti condizionamento, ricambio meccanico dell'aria, di climatizzazione mediante sistemi idronici o ad espansione diretta, di protezione antincendio in tutte le caratterizzazioni impiantistiche quali acqua, nebulizzazione e gas. Si annovera la progettazione e la direzione lavori di sistemi trasporto e distribuzione di fluidi, gas, vapore, acqua surriscaldata, aria compressa, impianti per acquedotti, teleriscaldamento, geotermia, impianti antincendio.

Gli impianti elettrici progettati sono in prevalenza a supporto degli impianti meccanici, con particolare riguardo per i sistemi BMS (building management system) per i quali vengono progettate internamente le logiche di regolazione e gli algoritmi di calcolo.

Lo studio si occupa dell'espletamento di pratiche di prevenzione incendi presso i Comandi Provinciali Vigili del Fuoco, riguardanti le più disparate attività soggette: alberghi, teatri, locali pubblici, edifici storici, supermercati, capannoni industriali e artigianali, centrali termiche, autorimesse ecc...

Il team vanta inoltre un'esperienza più che decennale in tema di diagnosi energetiche dei sistemi edificio/impianto, accresciuta nel tempo grazie ad una dotazione strumentale professionale molto ampia, come riportato nel paragrafo che segue.

L'efficienza energetica del sistema edificio-impianto e l'integrazione delle fonti rinnovabili è uno dei punti di forza per molti dei progetti sviluppati. I collaboratori interni e i titolari sono costantemente impegnati sul fronte della formazione energetica in campo edilizio ed impiantistico.

3. Strumenti di misura di proprietà dello studio

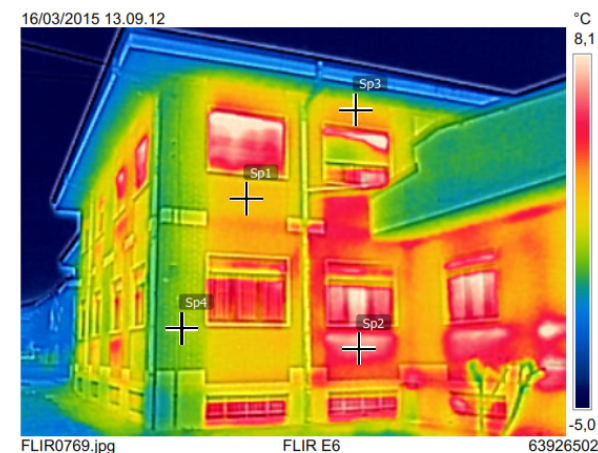
3.1. Analisi termografica

Il rilievo delle temperature superficiali dell'involucro dell'edificio riscaldato può essere svolto mediante immagini termografiche, utili a riconoscere l'andamento del flusso termico uscente dall'involucro isolato (pareti, basamento, copertura), la presenza di ponti termici di forma e di struttura, le disomogeneità della prestazione termica delle varie parti costituenti l'involucro edilizio (differenti spessori murari, presenza di strutture portanti o tamponamenti), le eventuali maggiori dispersioni termiche localizzate (ad esempio nel sottofinestra in presenza di ventilconvettori o radiatori), la resistenza termica dei componenti dell'involucro trasparente (telaio, vetro, distanziatore, avendo cura di scartare le immagini in cui viene riflesso il calore proveniente da altri corpi più caldi o più freddi), le infiltrazioni d'aria o il carico di umidità, i fenomeni di risalita capillare, le eventuali infiltrazioni o perdite d'acqua.

Un esempio di immagine termografica, rilevata per un edificio esistente costruito negli anni Sessanta, chiarisce immediatamente la differente distribuzione delle temperature superficiali. In fase di post-lavorazione dei termogrammi è possibile individuare un numero qualsiasi di punti significativi (indicati con Sp) dei quali viene dichiarata la temperatura con precisione di $\pm 0,1^\circ\text{C}$.

Misurazioni	°C
Sp1	3,2
Sp2	6,9
Sp3	3,5
Sp4	1,0

Parametri	
Emissività	0.95
Temp. rifl.	20 °C



Lo strumento ha le seguenti caratteristiche tecniche

	Termocamera IR	Marca: FLIR Modello: E6
	Caratteristiche	
	Risoluzione (IR pixel):	19.200 pixel (160 x 120)
	Sensibilità:	< 0,06°C
	Range di temperatura:	da -20°C a +250°C
	Modalità di misura:	Puntuale Media su riquadro Massimo e minimo Tecnologia MSX (aggiunta dettagli dell'immagine reale sull'immagine termografica all'infrarosso)
	Campo visivo	45° x 34°
	Display	3" LCD

In accordo con la norma UNI EN 13187:2000 "Prestazione termica degli edifici. Rivelazione qualitativa delle irregolarità termiche negli involucri edilizi. Metodo all'infrarosso", le analisi termografiche vengono normalmente svolte nelle seguenti condizioni:

- Edificio riscaldato (regime stazionario), con differenza di temperatura interno – esterno indicativamente pari a 20°C;



- assenza di irraggiamento solare diretto (la superficie non deve essere investita dal sole da almeno due ore);
- assenza di precipitazioni intense;
- assenza di vento forte;
- per il rilievo degli impianti termici è necessario che l'impianto sia attivo e a regime (almeno 10 minuti di circolazione dei fluidi nelle tubazioni);

L'esame termografico è composto da tre fasi:

1. Il rilievo della temperatura superficiale dell'involucro edilizio, o della sua porzione oggetto d'indagine, a partire dalla temperatura radiante apparente, secondo i metodi standard definiti dalla norma ISO 18436-7;
2. La verifica dell'eventuale presenza di anomalie termiche;
3. La valutazione del tipo e dell'importanza delle anomalie rilevate.

3.2. Misura della trasmittanza termica in opera mediante termoflussimetro

Lo scopo di questo tipo di indagine è la misura della trasmittanza termica U in opera per le struttura edilizia che si intendono verificare (parete, pavimento, tetto etc.), al fine di determinare il flusso di calore uscente.

La strumentazione di misura installata in campo è formata da una piastra termoflussimetrica per la valutazione del flusso termico in W/m^2 entrante o uscente, costituita da materiale sottile di resistenza termica stabile e nota; due sonde di temperatura per l'aria in prossimità della struttura edilizia scelta (se invece vengono posate a contatto della struttura si misura la conduttanza C , con la quale si ricostruisce la trasmittanza U inserendo le adduttanze interne ed esterne); una sonda sul lato verso l'ambiente interno, una sonda nell'ambiente esterno; infine da un acquirente dati per registrare nel tempo i valori delle sonde descritte.



Il test viene eseguito secondo quanto disposto dalla norma ISO 9869 "Thermal insulation – Building elements – in Situ measurement of thermal resistance and thermal transmittance".

3.3. Analisi termoigrometriche, di qualità dell'aria e di qualità termica degli ambienti

Lo stesso strumento professionale di misura e memorizzazione dei dati utilizzato per la misura della trasmittanza in opera può essere associato alle seguenti sonde per la misura di:

- Temperatura bulbo secco, umidità relativa dell'aria, temperatura bulbo umido;
- Temperatura dell'aria e temperature superficiali (termocoppie);
- Concentrazione di biossido di carbonio;
- Globotermometro (misura della temperatura media radiante delle superfici interne di un ambiente);
- Pressione differenziale



EQ

GHIBAUDO CAGNI ZILIOLI - ASSOCIATI

INGEGNERIA



Globotermometro

Altri strumenti:

- Termometro ad infrarossi (temperatura superficiale);
- Anemometro a filo caldo (misura della velocità dell'aria e della relativa temperatura).





GHIBAUDO CAGNI ZILIOLI - ASSOCIATI
INGEGNERIA



Anemometro a filo caldo



GHIBAUDO CAGNI ZILIOI - ASSOCIATI
INGEGNERIA

3.4. Monitoraggio termoigrometrico

Registrazione con cadenza temporale costante (da un secondo ad alcune ore) delle grandezze ambientali di temperatura dell'aria (bulbo secco) ed umidità relativa mediante mini datalogger.



Datalogger di acquisizione
continua dei parametri
ambientali

3.5. Comfort luminoso

Lo strumento impiegato per svolgere le misure è il luxmetro digitale HT modello 306, conforme alle normative CIE (Commissione Internazionale sull'Illuminazione) sulla risposta spettrale. Lo strumento effettua la correzione secondo il coseno dell'angolo di incidenza della luce. Il sensore è un fotodiode al silicio, molto stabile e di lunga durata con correzione della risposta spettrale.



6.1. CARATTERISTICHE TECNICHE

La precisione è riferita alle seguenti condizioni atmosferiche: temperatura $23^{\circ}\text{C} \pm 5^{\circ}\text{C}$ con umidità relativa $< 70\% \text{UR}$.

Il luxmetro è calibrato con una lampada ad incandescenza standard alla temperatura/colore di 2856°K .

Fondo scala e precisione

Fondo scala (Lux)	20	200	2000	20k	200k
Risoluzione (Lux)	0.01	0.1	1	10	100
Precisione	± (3% lettura)				

Fondo scala (fc)	20	200	2000	20k
Risoluzione (fc)	0.01	0.1	1	10
Precisione	± (3% lettura)			

NOTE: 1fc=10.76Lux, 1Klux=1000Lux, 1Kfc=1000fc.

per temperatura/colore diversa dal riferimento la precisione passa al 6% lettura

Precisione sulla deviazione angolare dalla caratteristica del coseno	
30°	± 2%
60°	± 6%
80°	± 25%

6.1.1. Risposta spettrale

La risposta spettrale del fotodiode con filtro è pressoché identica alla curva CIE foto-ottica $V(\lambda)$ come mostrato nel grafico seguente.

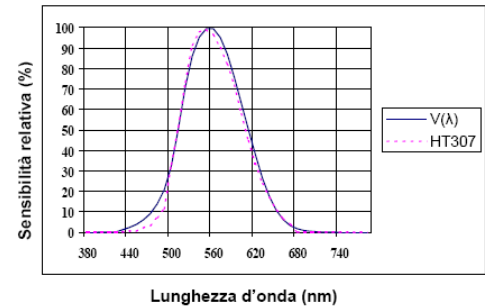


Fig. 2: Curva CIE $V(\lambda)$.

6.1.2. Sensore

Il sensore è un fotodiode al silicio con filtro sulla risposta spettrale.



3.6. Blower door test

Il metodo di pressurizzazione mediante ventilatore è finalizzato alla determinazione della permeabilità all'aria dell'involucro edilizio o di parti di edificio. Può essere usato nei seguenti casi:

- a) per misurare la permeabilità all'aria di un intero edificio o di parte di esso per conformità ad una specifica di progetto di tenuta all'aria
- b) per confrontare la permeabilità all'aria di edifici simili o di parti di essi
- c) per identificare le cause di infiltrazione
- d) per verificare la riduzione di infiltrazione di aria che deriva da applicazioni successive di singole misure migliorative ad un edificio esistente o ad una parte di esso.

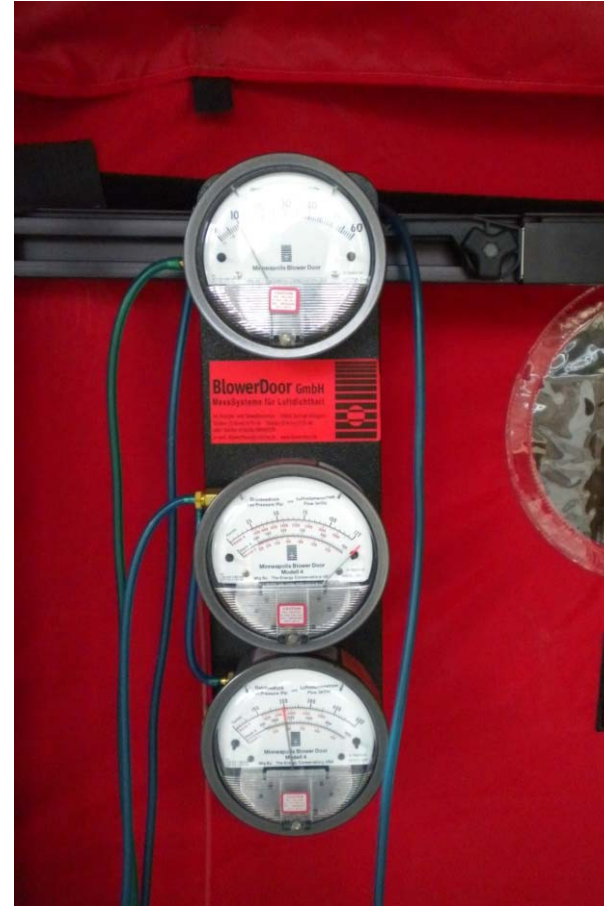
Con il metodo Blower Door non viene misurata la portata di aria di infiltrazione di un edificio, ma tramite i risultati della prova di pressurizzazione si può valutare l'infiltrazione di aria reale per mezzo di calcoli.

La prova si svolge secondo quanto disposto dalla Norma UNI EN 13829:2002 "Prestazione termica degli edifici Determinazione della permeabilità all'aria degli edifici Metodo di pressurizzazione mediante ventilatore".

La prova si svolge installando su un'apertura dell'involucro verso l'esterno (porta o finestra) l'apparecchiatura di movimentazione aria ben sigillata (ventilatore) e gli strumenti di misura. Attraverso il ventilatore si induce ad intervalli una differenza di pressione positiva (pressione) o negativa (depressione) che viene misurata, misurando al contempo la portata d'aria del ventilatore.



GHIBAUDO CAGNI ZILIOI - ASSOCIATI
INGEGNERIA





GHIBAUDO CAGNI ZILIOLI - ASSOCIATI
INGEGNERIA

3.7. Rilievo di immagini remote

- Endoscopio (indagini impianti e strutture edili)



Endoscopio.

Registrazione di immagini interne alle strutture edilizie (muri, pavimenti) o delle apparecchiature impiantistiche



GHIBAUDO CAGNI ZILIOLI - ASSOCIATI
INGEGNERIA

3.8. Misura energia elettrica





Cantiere (dal più recente al meno recente)	Località	Committente	Prestazione	Anno
Supermercato Eurospin	Cologno Monzese	Reale Immobili spa	Diagnosi energetica del sistema edificio / impianto	2018
Supermercato GROS	Vigliano Biellese	Reale Immobili spa	Diagnosi energetica del sistema edificio / impianto	2018
Struttura ricettiva We_Crociferi, Venezia	Venezia (VE)	Gastameco s.r.l.	Diagnosi ed efficientamento energetico del sistema di trigenerazione a servizio del complesso costituito da Microturbina, assorbitore, gruppi frigoriferi ad acqua di laguna ecc...	2018
Aurelia s.r.l.	Torino (TO)	Aurelia s.r.l.	Progettazione riqualificazione energetica centrale termofrigorifera a servizio palazzo uffici e sistema di termoregolazione intelligente.	2018
FerreroLegno s.p.a.	Magliano Alpi (CN)	FerreroLegno s.p.a.	Progettazione esecutiva delle modifiche alla rete di protezione idrica antincendio e del nuovo gruppo di pompaggio antincendio a servizio del complesso produttivo sito in Strada Statale 28 del Colle di Nava n. 26, nel Comune di Magliano Alpi.	2018
ENAIP Cuneo	Cuneo (CN)	ENAIP Cuneo	Progettazione esecutiva dell'ampliamento della rete di protezione idrica antincendio e del nuovo gruppo di pompaggio antincendio a servizio dei locali adibiti a scuola a servizio dell'ENAIP (Ente Nazionale Acli Istruzione Professionale) siti in Corso Garibaldi n. 13, nel Comune di Cuneo.	2018



GHIBAUDO CAGNI ZILIOI - ASSOCIATI

INGEGNERIA

Fabbricato "Casa Madre"	Cuneo (CN)	Congregazione delle Suore di San Giuseppe	Redazione del Protocollo di controllo del rischio legionellosi ai sensi delle "Linee guida per la prevenzione ed il controllo della legionellosi" approvate in Conferenza Stato-Regioni nella seduta del 7 maggio 2015. Prestazioni professionali relative alla sorveglianza, prevenzione e controllo della "Legionella" nella struttura sita in Corso Giovanni XXIII n. 17, nel Comune di Cuneo.	2018
Attività commerciale ALDI	Cuneo (CN)	Porta Rossa S.p.A.	Progettazione tecnica antincendio e predisposizione della pratica autorizzativa per nuovo insediamento commerciale sito in Corso Francia angolo Via Pertini, nel Comune di Cuneo.	2018
Raffreddamento stampi materie plastiche	Nichelino (TO)	Sarol s.a.s.	Impianto di raffreddamento presse per materiali plastici con sistema ad alta efficienza con freecooling	2017
Eco-Home "il Frullo" Castenaso (BO)	Castenaso (BO)	be-eco s.r.l. - I3P	Progettazione definitiva involucro termico e impianti termomeccanici a servizio di due edifici pluripiano a bassissimo consumo energetico con struttura in legno.	2017
Via Rosta-P.zza Risorgimento, Torino	Torino (TO)	Reale Immobili spa	Progettazione e D.L. riqualificazione energetica C.T. con inserimento sistema intelligente di telegestione basato su algoritmi predittivi. Progettazione sistema di termoregolazione e contabilizzazione a norma UNI 10200.	2017
Collegio Einaudi Sez. Po e Mole	Torino (TO)	Collegio Universitario Renato Einaudi	Progettazione e D.L. riqualificazione energetica C.T. con inserimento sistema intelligente di telegestione basato su algoritmi predittivi. Progettazione sistema di termoregolazione e contabilizzazione a norma UNI 10200.	2017

Via Roma 305, Torino	Torino (TO)	Due s.r.l.	Progetto di riqualificazione energetica di un piano dell'isolato. Progettazione preliminare / definitiva / esecutiva / D.L dell'impianto di produzione e distribuzione energia termica e frigorifera, nuova centrale frigorifera, nuova centrale ACS. Progetto impianti di climatizzazione e VMC ambiente.	2017
Parchi Marini Acquatici Dubai & Al Dhaid	Dubai & Al Dhaid	Panaque s.p.a.	Simulazione energetica vasche artificiali in condizioni di libera evoluzione delle temperature e di condizionamento attivo sulla base di modelli matematici dinamici (Muraca/Laini/Luciuk). Vasche analizzate: Activity Pool (250 m3), Exhibit Pool (1300 m3), Holdings Pool (600 m3), Turtle Pond (280 m3)	2017
ADI Porta Volta, Milano	Milano (MI)	Arcas s.p.a.	Lavori di risanamento conservativo e ristrutturazione edilizia dell'immobile esistente denominato "Tram a Cavalli" con destinazione a nuova sede di Associazione Disegno Industriale (ADI) e collezione storica "Compasso d'Oro". Progettazione costruttiva e assistenza alla realizzazione dei lavori.	2017
Fondazione Federico Cerruti per l'arte	Rivoli (TO)	Con3 Studio / Baietto Battiato Bianco	Impianto di climatizzazione e rinnovo aria di precisione a servizio della villa/museo della fondazione Federico Cettuti, secondo il Giornale dell'Arte, uno dei collezionisti più importanti d'Europa. Opere di Kandinskij, Pontormo, De Chirico, Piffetti.	2017
Forte di Vinadio	Vinadio (CN)	Fondazione Artea	Adeguamento normativo antincendio dell'edificio di interesse storico monumentale "Forte di Vinadio", adibito a esposizioni e mostre. Predisposizione del Piano di emergenza dell'attività.	2017



GHIBAUDO CAGNI ZILIOI - ASSOCIATI

INGEGNERIA

FerreroLegno s.p.a.	Magliano Alpi (CN)	FerreroLegno s.p.a.	Adeguamento attività alla normativa antincendio dell'area espositiva e palazzina uffici di nuova realizzazione a servizio del complesso produttivo sito in Strada Statale 28 del Colle di Nava n. 26, nel Comune di Magliano Alpi. Progettazione e Direzione Lavori involucro edilizio. Progettazione e Direzione Lavori impianti meccanici di climatizzazione degli ambienti.	2017
PIRO.G Pirotecnica	Brondello (CN)	PIRO.G Pirotecnica	Progettazione tecnica antincendio e predisposizione della pratica autorizzativa per esercizio di minuta vendita di sostanze esplosive sito in Via Villa n. 9/a, nel Comune di Brondello.	2017
Fabbrica Arpe Victor Salvi	Piasco (CN)	N.S.M. S.p.a.	Impianto di estrazione polveri, climatizzazione e nuova C.T. a servizio dello stabilimento di produzione delle Arpe da Concerto "Victor Salvi", una delle fabbriche costruttrici di arpe di qualità più importanti al mondo [wikipedia]	2016
Via S. Francesco da Paola 15-17 - via Giolitti 19, Torino	Torino (TO)	Reale Immobili spa	Progettazione e D.L. riqualificazione energetica C.T. con inserimento sistema intelligente di telegestione basato su algoritmi predittivi. Progettazione sistema di termoregolazione e contabilizzazione a norma UNI 10200.	2016
Via Gianfrancesco Re 37, Torino	Torino (TO)	Reale Immobili spa	Progettazione e D.L. riqualificazione energetica C.T. con inserimento sistema intelligente di telegestione basato su algoritmi predittivi. Progettazione sistema di termoregolazione e contabilizzazione a norma UNI 10200.	2016
Via Pomba 18 – Cavour 21, Torino	Torino (TO)	Reale Immobili spa	Progettazione e D.L. riqualificazione energetica C.T. con inserimento sistema intelligente di telegestione basato su algoritmi predittivi. Progettazione sistema di termoregolazione e contabilizzazione a norma UNI 10200.	2016

Ca' Litta C.so di Porta Romana, Milano	Milano (MI)	A&A / UnipolSai	Collaudo tecnico amministrativo, collaudo funzionale e prestazionale impianti di climatizzazione idronici ed aerulici a servizio edificio pluripiano misto residenziale / uffici.	2016
Villa storica in borgo marino	Fazana (Croazia)	Mark Crandall	Progetto di riqualificazione energetica di una villa storica. Progettazione preliminare / definitiva / esecutiva / D.L dell'impianto di produzione e distribuzione energia termica e frigorifera, nuova centrale frigorifera, nuova centrale ACS. Progetto impianti di climatizzazione e VMC ambiente.	2016
Polo artistico e creativo Fondazione Cittadellarte	Biella (BI)	Michelangelo Pistoletto / Fondazione Cittadellarte	Progetto di riqualificazione e installazione della dotazione impiantistica per la climatizzazione ambienti dei fabbricati Ex industriali (filande) da adibire al nuovo polo universitario / espositivo / artistico della Fondazione. Sistema di produzione del calore e del freddo ibrido metano/geotermico ad altissima efficienza con obiettivo NZEB (nearly zero energy building)	2016
Via Arcivescovado n.1, Torino	Torino (TO)	Reale Immobili spa	Progettazione e D.L. riqualificazione energetica C.T. con inserimento sistema intelligente di telegestione basato su algoritmi predittivi. Progettazione sistema di termoregolazione e contabilizzazione a norma UNI 10200.	2016
Collegio Einaudi Sez. Crocetta	Torino (TO)	Collegio Universitario Renato Einaudi	Incarico all'ing. Andrea Cagni come Energy Manager per il quinquennio 2016-2021.	2016
Via Garibaldi n.7, Torino	Torino (TO)	Reale Immobili spa	Progettazione e D.L. riqualificazione energetica C.T. con inserimento sistema intelligente di telegestione basato su algoritmi predittivi. Progettazione sistema di termoregolazione e contabilizzazione a norma UNI 10200.	2016



Via Barbaroux n.1, Torino	Torino (TO)	Reale Immobili spa	Progettazione e D.L. riqualificazione energetica C.T. con inserimento sistema intelligente di telegestione basato su algoritmi predittivi. Progettazione sistema di termoregolazione e contabilizzazione a norma UNI 10200.	2016
Corso Re Umberto n. 65, Torino	Torino (TO)	Reale Immobili spa	Progettazione e D.L. riqualificazione energetica C.T. con inserimento sistema intelligente di telegestione basato su algoritmi predittivi. Progettazione sistema di termoregolazione e contabilizzazione a norma UNI 10200.	2016
Edificio pluripiano Piazza Carlo Felice, Torino	Torino (TO)	Porta Rossa S.p.A.	Progettazione impianti termofluidici, protezione idrica antincendio e involucro edificio residenziale soggetto a riqualificazione energetica. Progettazione punto vendita Decathlon e Scarpe&Scarpe	2016
Edificio pluripiano VistaVerde	San Mauro Torinese (TO)	Secap s.p.a.	Svolgimento delle prova Blower Door conforme alla norma UNI EN 13829, completa di ricerca ed analisi infiltrazioni e Report di misura, per certificazione LEED.	2016
Istituto Statale comprensivo "Lalla romano"	Demonte (CN)	Comune di Demonte	Progettazione e D.L. impianti meccanici termofluidici a servizio Istituto comprensivo scolastico	2016
Edificio pluripiano Cso Vittorio Emanuele 6	Torino (TO)	Reale Immobili spa	Diagnosi energetica del sistema edificio/impianto per l'individuazione della soluzione ottimale per la riqualificazione energetica dell'edificio, con analisi di impianti ibridi e modellazione in regime di transitorio estivo.	2016



GHIBAUDO CAGNI ZILIOLI - ASSOCIATI

INGEGNERIA

<p>Edificio pluripiano Cso Vittorio Emanuele 6</p>	<p>Torino (TO)</p>	<p>Reale Immobili spa</p>	<p>Progetto di riqualificazione energetica del complesso edilizio indicato tra i beni culturali dall'art.10 del D.L.22/01/2004 (prov. R.R. 9/12/1989 prot. N17448 Soprintendenza) Progettazione preliminare / definitiva / esecutiva dell'impianto di produzione e distribuzione energia termica e frigorifera, nuova centrale frigorifera ad alta efficienza, nuova centrale ACS con pompe di calore Progettazione preliminare / definitiva / esecutiva degli isolamenti termici per la riqualificazione dell'involucro edilizio ad alte prestazioni, con caratteristiche conformi al protocollo CasaClima R®</p>	<p>2016</p>
<p>Nuova Sede Palazzo Uffici Cso Siccardi Società Reale Mutua di Assicurazioni spa</p>	<p>Porta Rossa S.p.A.</p>	<p>Reale Immobili spa</p>	<p>Assunzione da parte dell'Ing. Andrea Cagni del ruolo di Certificatore Energetico. Sopralluoghi ispettivi in cantiere durante tutte le fasi di costruzione e collaudo. Redazione Attestato di Prestazione Energetica ai sensi del DM 26/6/15 "Adeguamento del decreto del Ministro dello sviluppo economico, 26 giugno 2009- Linee Guida nazionali per la certificazione energetica degli edifici", in vigore dal 1 ottobre 2015. Apparato di calcolo basato sulla nuova norma UNI TS 11300-1,2,3,4,5 e norma UNI EN 15193 (illuminazione artificiale degli ambienti)</p>	<p>2016</p>



GHIBAUDO CAGNI ZILIOI - ASSOCIATI

INGEGNERIA

NH Hotel Carlina Piazza Carlina, Torino	Torino (TO)	Carlina srl	Incarico all'ing. Andrea Cagni come Energy Manager per il triennio 2016-2018, per le seguenti attività svolte e in corso (elenco non esaustivo): - Efficientamento dell'impianto in pompa di calore ad acqua di pozzo mediante monitoraggio energetico, modifiche idrauliche/elettriche e implementazione del software di gestione con logiche intelligenti. - Calibrazione del volume d'acqua prelevato dai pozzi per il soddisfacimento delle prescrizioni della Provincia di Torino nell'autorizzazione all'emungimento. - Efficientamento e riduzione dei consumi a carico del sistema di produzione ACS (generazione, pompaggio e reti)	2016
Reale Immobili spa	Torino (TO)	Reale Immobili spa	Incarico all'ing. Andrea Cagni come Energy Manager di cui l'art.19 della Legge n.10/91, obbligatorio nel settore terziario oltre la soglia di 1.000 tep/anno. Individuazione e raccolta dati di tutte le utenze energetiche, calcolo TEP e trasmissione annuale al FIRE.	2016
Società Reale Mutua di Assicurazioni spa	Torino (TO)	Società Reale Mutua di Assicurazioni spa	Incarico all'ing. Andrea Cagni come Energy Manager di cui l'art.19 della Legge n.10/91, obbligatorio nel settore terziario oltre la soglia di 1.000 tep/anno. Individuazione e raccolta dati di tutte le utenze energetiche, calcolo TEP e trasmissione annuale al FIRE.	2016
FerreroLegno s.p.a.	Magliano Alpi (CN)	FerreroLegno s.p.a.	Progettazione sostituzione generatore ad acqua surriscaldata esistente con nuovo generatore a servizio complesso industriale sito in S.S. 28 del Colle di Nava n.26 – Magliano Alpi.	2016



GHIBAUDO CAGNI ZILIOLI - ASSOCIATI

INGEGNERIA

Ospedale Civile "San Camillo de' Lellis"	Dronero (CN)	Ospedale Civile "San Camillo de' Lellis"	Progetto di recupero e restauro dell' Ospedale San Camillo De' Lellis in Dronero, adibita a residenza protetta per anziani non autosufficienti. Progettazione impianti idro-termo-sanitari e di ventilazione. Adeguamento della sicurezza antincendio della struttura	2016
Ospedale "Santa Croce"	Cuneo (CN)	Azienda Sanitaria Ospedaliera S. Croce e Carle	Analisi della situazione esistente della centrale termica dell'Ospedale S.Croce, relativa mappatura degli impianti esistenti e dei carichi termici e consumi di vapore dell'Azienda Ospedaliera S.Croce, finalizzate alla corretta definizione delle soluzioni progettuali. Diagnosi ed elaborazione di ipotesi tecniche e loro valorizzazione economica per l'efficiamento enertgetico e la risoluzione delle criticità e problematiche della centrale. Progettazione esecutiva dei lavori di adeguamento normativo della centrale termica dell'Ospedale finalizzati alla minimizzazione delle emissioni in atmosfera ed al rispetto delle autorizzazioni ambientali in essere.	2016



GHIBAUDO CAGNI ZILIOI - ASSOCIATI

INGEGNERIA

Ospedale "Santa Croce"	Cuneo (CN)	Azienda Sanitaria Ospedaliera S. Croce e Carle	Progettazione opere di adeguamento alla sicurezza degli impianti di riscaldamento ad acqua calda, ai sensi del Titolo II del D.M. 01.12.1975 - Raccolta R ed. 2009 ed adeguamento normativo per la messa in servizio e l'utilizzazione delle attrezzature a pressione inerenti gli impianti di riscaldamento ad acqua calda, ai sensi del D.M. n. 329/2004 - OPERE DI ADEGUAMENTO normativo impianti di distribuzione termovettore Ospedale Santa Croce - Via Michele Coppino n.26 - EX Scambiatori SC02 - 03 - 04	2016
Ospedale "Santa Croce"	Cuneo (CN)	Azienda Sanitaria Ospedaliera S. Croce e Carle	Progettazione opere di adeguamento alla sicurezza degli impianti di riscaldamento ad acqua calda, ai sensi del Titolo II del D.M. 01.12.1975 - Raccolta R ed. 2009 ed adeguamento normativo per la messa in servizio e l'utilizzazione delle attrezzature a pressione inerenti gli impianti di riscaldamento ad acqua calda, ai sensi del D.M. n. 329/2004 - OPERE DI ADEGUAMENTO normativo impianti di distribuzione termovettore Ospedale Santa Croce - Via Michele Coppino n.26 - EX Scambiatori SC05 - 06 - 07 - 07a - 08 - Modifica in Sc01a/01b di nuova installazione	2016



GHIBAUDO CAGNI ZILIOI - ASSOCIATI

INGEGNERIA

Ospedale "Santa Croce"	Cuneo (CN)	Azienda Sanitaria Ospedaliera S. Croce e Carle	Progettazione opere di adeguamento alla sicurezza degli impianti di riscaldamento ad acqua calda, ai sensi del Titolo II del D.M. 01.12.1975 - Raccolta R ed. 2009 ed adeguamento normativo per la messa in servizio e l'utilizzazione delle attrezzature a pressione inerenti gli impianti di riscaldamento ad acqua calda, ai sensi del D.M. n. 329/2004 - OPERE DI ADEGUAMENTO alla sicurezza e normativo impianti di distribuzione termovettore Ospedale Santa Croce - Via Michele Coppino n.26 - Scambiatori SC008a - 08b - 09 - 10 -11 -12	2015
Stabilimento Balocco s.p.a.	Fossano (CN)	Balocco s.p.a.	Progettazione centrale di produzione e distribuzione acqua refrigerata a servizio di utenze industriali di produzione	2015
			Progettazione nuova installazione GF, alimentazione linee predisposte precedentemente e realizzazione nuovo sistema di supervisione	2016
Istituto San Camillo	Centallo (CN)	I.P.A.B. Istituto San Camillo	Redazione del Protocollo di controllo del rischio legionellosi ai sensi delle "Linee guida per la prevenzione ed il controllo della legionellosi" approvate in Conferenza Stato-Regioni nella seduta del 7 maggio 2015. Prestazioni professionali relative alla sorveglianza, prevenzione e controllo della "Legionella" nella struttura socio-sanitaria assistenziale "Istituto San Camillo", sita in Via Ospedale n. 38/42, nel Comune di Centallo (CN).	2016



GHIBAUDO CAGNI ZILIOI - ASSOCIATI

INGEGNERIA

Collegio Immacolata e Casa Religiosa "La Sorgente"	Cuneo (CN)	Congregazione delle Suore di San Giuseppe	Redazione del Protocollo di controllo del rischio legionellosi ai sensi delle "Linee guida per la prevenzione ed il controllo della legionellosi" approvate in Conferenza Stato-Regioni nella seduta del 7 maggio 2015. Prestazioni professionali relative alla sorveglianza, prevenzione e controllo della "Legionella" nelle due strutture site in Cors Brunet n. 14 e Via Bertano n. 14, nel Comune di Cuneo.	2016
Casa San Giuseppe agli Angeli	Cuneo (CN)	Congregazione delle Suore di San Giuseppe	Redazione del Protocollo di controllo del rischio legionellosi ai sensi delle "Linee guida per la prevenzione ed il controllo della legionellosi" approvate in Conferenza Stato-Regioni nella seduta del 7 maggio 2015. Prestazioni professionali relative alla sorveglianza, prevenzione e controllo della "Legionella" nella struttura sita in Via Mistral n. 11, nel Comune di Cuneo.	2016
Casa San Giuseppe	Ospedaletti (IM)	Congregazione delle Suore di San Giuseppe	Redazione del Protocollo di controllo del rischio legionellosi ai sensi delle "Linee guida per la prevenzione ed il controllo della legionellosi" approvate in Conferenza Stato-Regioni nella seduta del 7 maggio 2015. Prestazioni professionali relative alla sorveglianza, prevenzione e controllo della "Legionella" nella struttura sita in Via degli Ulivi n. 30, nel Comune di Ospedaletti (IM).	2016
Punto vendita Decathlon e Scarpe&Scarpe	Torino (TO)	Porta Rossa S.p.A.	Progettazione tecnica antincendio e predisposizione della pratica autorizzativa per punto vendita Decathlon e Scarpe&Scarpe, siti in Piazza Carlo Felice nel Comune di Torino. Progettazione esecutiva impianto di produzione idrica antincendio e sistema di estrazione forzata di fumi e calore (SEFFC) a servizio delle due attività commerciali.	2016



GHIBAUDO CAGNI ZILIOI - ASSOCIATI

INGEGNERIA

N.S.M. Salvi Harps	Piasco (CN)	N.S.M. Salvi Harps	Adeguamento normativo antincendio e predisposizione della pratica autorizzativa per l'impianto di produzione del calore a servizio dello stabilimento produttivo della fabbrica di arpe N.S.M. Salvi Harps, sita in Via Rossana n. 7 nel Comune di Piasco (CN).	2016
Stabilimento Balocco s.p.a.	Fossano (CN)	Balocco s.p.a.	Progettazione centrale di produzione e distribuzione acqua refrigerata a servizio di utenze industriali di produzione	2015
Stabilimento e Uffici Maina Panettoni s.p.a.	Fossano (CN)	Maina Panettoni SpA	Audit energetico ai sensi del DLgs 102/2014 obbligatorio per le Grandi Imprese. Analisi del sistema edificio-impianto, rilievi strumentali, analisi tecnico economiche per diverse soluzioni quali: sostituzione caldaie a vapore, recupero fumi, illuminazione led, conegerazione (endotermica e turbogas), efficientamento aria compressa, adozione di un SGE ai sensi della norma ISO 50001, continuous commissioning ecc....	2015
Stabilimento e Uffici Maina Panettoni s.p.a.	Fossano (CN)	Maina Panettoni SpA	Progettazione e D.L. impianti meccanici termofluidici a servizio nuova palazzina uffici ed ampliamento dello stabilimento produttivo destinato a produzione dolciaria	2015
Comune di Robilante	Robilante (CN)	COMAT S.p.A.	Progettazione esecutiva e D.L. nuova rete di teleriscaldamento cittadino con realizzazione nuova centrale termica con caldaia a cippato di origine forestale	2015
Comune di Demonte	Demonte (CN)	Comune di Demonte	Progettazione preliminare - definitiva e D.L. nuova rete di teleriscaldamento cittadino "Regione Piemonte Programma PAR FSC 2007-2013 asse III linea azione 2 messa in sicurezza dell'ambiente montano"	2015



GHIBAUDO CAGNI ZILIOI - ASSOCIATI

INGEGNERIA

Zoom City Parco Michelotti	Torino (TO)	Zoom spa (bioparco)	Consulenza tecnica a Zoom spa per la presentazione del progetto volto all'ottenimento della concessione dell'area comunale "Parco Michelotti, Torino", con esito finale POSITIVO. Progetto preliminare impianti di generazione del calore e del freddo, con sviluppo di smart grid termiche ed elettriche. Progettazione preliminare sistemi di energy harvesting, microgeneratori e sistemi di ventilazione naturale per la biosfera tropicale.	2015
Palazzo Uffici Sede Reale Mutua Assicurazioni, Via Corte d'appello 11	Torino (TO)	Reale Immobili spa	Audit energetico ai sensi del DLgs 102/2014 obbligatorio per le Grandi Imprese. Analisi del sistema edificio-impianto, rilievi strumentali, analisi tecnico economiche per diverse soluzioni quali: Ottimizzazione UTA con sistema a portata variabile, sistemi BACS (building automation and control systems), illuminazione led, continuous commissioning ecc....	2015
Ristorante "Del Cambio"	Torino (TO)	Cogefa spa	Consulenza sulla funzionalità, sul possibile impatto ambientale e sulla possibile messa in servizio di un gruppo di cogenerazione alimentato a gas metano da 225 kWe	2015
Complesso di edifici pluripiano Corso Giulio Cesare 268	Torino (TO)	Reale Immobili spa	Audit energetico ai sensi del DLgs 102/2014 obbligatorio per le Grandi Imprese. Analisi del sistema edificio-impianto, rilievi strumentali, analisi tecnico economiche per diverse soluzioni quali: Ottimizzazione UTA con sistema a portata variabile, sistemi BACS (building automation and control systems), illuminazione led, continuous commissioning ecc....	2015



GHIBAUDO CAGNI ZILIOI - ASSOCIATI

INGEGNERIA

Complesso di edifici Via Passeggiata dei Castani	Bolzano (BZ)	Comune di Bolzano	Diagnosi energetica del sistema edificio/impianto per l'individuazione della soluzione ottimale per la riqualificazione energetica di un complesso di 80 appartamenti esistenti, con fabbisogno obiettivo di 26 kWh/m ² anno. Progetto finanziato dal 7° programma quadro della Commissione Europea dal nome "Sinfonia". Progetto preliminare, definitivo esecutivo degli impianti termomeccanici (geotermico+caldaia+colore termico) ed elettrici (smart building e fotovoltaico)	2015
Complesso di Edifici Isolato Sant'Emanuele (Torre Littoria) Piazza Castello 113, Via Roma 2-28, Via Monte di Pietà 2, Via Viotti 1	Torino (TO)	Reale Immobili spa	Progetto di riqualificazione energetica del complesso edilizio indicato tra i beni culturali dall'art.10 del D.L.22/01/2004 (provv R.R. 9/12/1989 prot. N17448 Soprintendenza) Progettazione preliminare / definitiva / esecutiva dell'impianto di produzione e distribuzione energia termica e frigorifera, nuova centrale frigorifera ad alta efficienza, nuova centrale ACS con pompa di calore a CO ₂ , nuova centrale di cogenerazione.	2015
Complesso di Edifici Isolato Sant'Emanuele (Torre Littoria) Piazza Castello 113, Via Roma 2-28, Via Monte di Pietà 2, Via Viotti 1	Torino (TO)	Reale Immobili spa	Progetto di riqualificazione energetica del complesso edilizio indicato tra i beni culturali dall'art.10 del D.L.22/01/2004 (provv R.R. 9/12/1989 prot. N17448 Soprintendenza) Progettazione preliminare / definitiva / esecutiva degli isolamenti termici per la riqualificazione dell'involucro edilizio ad alte prestazioni, con caratteristiche conformi al protocollo CasaClima R®	2015
Complesso di Edifici Isolato Sant'Emanuele (Torre Littoria) Piazza Castello 113, Via Roma 2-28, Via Monte di Pietà 2, Via Viotti 1	Torino (TO)	Reale Immobili spa	Audit energetico ai sensi del DLgs 102/2014 obbligatorio per le Grandi Imprese. Analisi del sistema edificio-impianto, rilievi strumentali, analisi tecnico economiche per diverse soluzioni quali: isolamento termico, ottimizzazione CT con logiche intelligenti predittive, illuminazione led, pompa di calore HT a CO ₂ , cogenerazione, adozione di un SGE ai sensi della norma ISO 50001, continuous commissioning ecc....	2015



GHIBAUDO CAGNI ZILIOLI - ASSOCIATI

INGEGNERIA

Edificio pluripiano Cso Vittorio Emanuele 18	Torino (TO)	Reale Immobili spa	Audit energetico ai sensi del DLgs 102/2014 obbligatorio per le Grandi Imprese. Analisi del sistema edificio-impianto, rilievi strumentali, analisi tecnico economiche per diverse soluzioni quali: isolamento termico, ottimizzazione CT con logiche intelligenti predittive, illuminazione led, pompa di calore HT a CO2, cogenerazione, solare termico per produzione ACS	2015
Filiale Banca Reale	Parma (PR)	Reale Immobili spa	Audit energetico ai sensi del DLgs 102/2014 obbligatorio per le Grandi Imprese. Analisi del sistema edificio-impianto, rilievi strumentali. Creazione di Benchmark energetici da estendere a tutte le filiali del gruppo	2015



GHIBAUDO CAGNI ZILIOI - ASSOCIATI

INGEGNERIA

<p>Collegio Carlo Alberto (ex Facoltà di Economia) Piazza Arbarello</p>	<p>Torino (TO)</p>	<p>Secap spa</p>	<p>Lavori di ristrutturazione immobile di Piazza Arbarello n°8, Torino. Consulenza tecnica all'impresa Secap spa per la presentazione dell'offerta per la realizzazione dell'opera, con esito finale POSITIVO. Ideazione di un sistema denominato "IMPRONTA ENERGETICA" per dare evidenza pubblica agli utenti della performance energetica dell'edificio. Il sistema prevede un certo numero di sensori dedicati alla misura dei consumi per la climatizzazione in ciascun ambiente, l'installazione di un gateway (un "ponte") tra il mondo della supervisione locale e uno spazio cloud in cui vengono immagazzinati di dati, la realizzazione di un algoritmo che interpreti le variabili misurate, le elabori e le sintetizzi in modo che siano comprensibili anche a chi non possiede una preparazione tecnica. Ad ogni locale corrisponde una pagina web aggiornata in tempo reale raggiungibile con QR code (economico), che riporta alcuni parametri ambientali e semplici suggerimenti per risparmiare energia:</p> <ul style="list-style-type: none">- Temperatura, umidità e CO2- Consumo istantaneo per climatizzazione- Stato e livello dell'illuminazione artificiale- Suggerimenti sulle azioni energeticamente virtuose- Indicazione del risparmio energetico conseguito	<p>2015</p>
<p>Società Reale Immobili spa Nuovo Turin Palace Hotel Via Sacchi</p>	<p>Torino (TO)</p>	<p>Reale Immobili spa</p>	<p>Assunzione da parte dell'Ing. Andrea Cagni del ruolo di Certificatore Energetico. Sopralluoghi ispettivi in cantiere durante tutte la fasi di costruzione e collaudo. Redazione Attestato di Prestazione Energetica ai sensi Legge Regionale 28 maggio 2007 n. 13, art. 6 e 21, comma 1, lettere d), e) ed f) "disposizioni attuative in materia di certificazione energetica degli edifici" e s.m.i. Apparato di calcolo basato sulla nuova norma UNI TS 11300-1,2,3,4</p>	<p>2015</p>



GHIBAUDO CAGNI ZILIOI - ASSOCIATI

INGEGNERIA

Juventus Hotel Area Continassa	Torino (TO)	Juventus - Arch. Luciano Pia	Progettazione preliminare e definitiva involucro, impianti termomeccanici ed elettrici Juventus Hotel in area Continassa. Edificio ospitante 160 camere, centro congressi, 2 ristoranti, bar	2015
Complesso di Edifici Isolato S.Valeria	Torino (TO)	Reale Immobili spa	Studio interdisciplinare su termoregolazione, ripartizione del calore, contratti servizio energia e soluzioni per la calmierazione dei costi di gestione, in vista dell'obbligo di installazione delle valvole termostatiche e dei ripartitori ai sensi del DLgs 102/2014 entro il 31/12/2016	2015
Edificio pluripiano Cso Duca degli Abruzzi 4	Torino (TO)	Reale Immobili spa	Studio interdisciplinare su termoregolazione, ripartizione del calore, contratti servizio energia e soluzioni per la calmierazione dei costi di gestione, in vista dell'obbligo di installazione delle valvole termostatiche e dei ripartitori ai sensi del DLgs 102/2014 entro il 31/12/2016	2015
Reale Immobili spa	Torino (TO)	Reale Immobili spa	Incarico all'ing. Andrea Cagni come Energy Manager di cui l'art.19 della Legge n.10/91, obbligatorio nel settore terziario oltre la soglia di 1.000 tep/anno. Individuazione e raccolta dati di tutte le utenze energetiche, calcolo TEP e trasmissione annuale al FIRE.	2015
Società Reale Mutua di Assicurazioni spa	Torino (TO)	Reale Immobili spa	Incarico all'ing. Andrea Cagni come Energy Manager di cui l'art.19 della Legge n.10/91, obbligatorio nel settore terziario oltre la soglia di 1.000 tep/anno. Individuazione e raccolta dati di tutte le utenze energetiche, calcolo TEP e trasmissione annuale al FIRE.	2015



GHIBAUDO CAGNI ZILIOI - ASSOCIATI

INGEGNERIA

Risanamento conservativo con mutamento di destinazione d'uso di fabbricato di civile abitazione sito in Corso Nizza n. 6	Cuneo (CN)	Porta Rossa S.p.A.	Progettazione e D.L. impianti meccanici termofluidici a servizio nuovo fabbricato ad uso residenziale	2015
Palazzo Stabri	Torino (TO)	Palazzo Stabri S.a.s.	Adeguamento normativo alla sicurezza antincendio e predisposizione della pratica autorizzativa dell'impianto di produzione del calore a servizio del fabbricato "Palazzo Stabri", sede del TAR Piemonte e dell'Avvocatura dello Stato, sito in Corso Stati Uniti n. 45, nel Comune di Torino. Rinnovo periodico della sicurezza antincendio dell'intero fabbricato.	2015
L'Elettrauto Musica E Luce Di Ariaudo Loris	Centallo (CN)	L'Elettrauto Musica E Luce Di Ariaudo Loris	Prestazioni di ingegneria antincendio a servizio di capannone artigianale destinato ad attività di elettrauto e riparazione di veicoli a motore al fine dell'ottenimento di valutazione progetto antincendio secondo Codice di Prevenzione Incendi.	2015
FerreroLegno s.p.a.	Magliano Alpi (CN)	FerreroLegno s.p.a.	Progettazione modifiche impiantistiche relative agli impianti ad acqua calda e surriscaldata del complesso produttivo industriale sito in S.S. 28 del Colle di Nava n.26 – Magliano Alpi.	2014



GHIBAUDO CAGNI ZILIOI - ASSOCIATI

INGEGNERIA

FerreroLegno s.p.a.	Magliano Alpi (CN)	FerreroLegno s.p.a.	Progettazione modifiche impiantistiche relative agli impianti ad acqua calda per spostamento cabina verniciatura a servizio complesso industriale sito in S.S. 28 del Colle di Nava n.26 – Magliano Alpi.	2014
FerreroLegno s.p.a.	Magliano Alpi (CN)	FerreroLegno s.p.a.	Progettazione modifiche impiantistiche relative agli impianti ad acqua calda per installazione nuova cabina "Cefla" a servizio complesso industriale sito in S.S. 28 del Colle di Nava n.26 – Magliano Alpi.	2014
Ospedale Santa Croce	Cuneo (CN)	Azienda Sanitaria Ospedaliera S. Croce e Carle	Progettazione opere di adeguamento alla sicurezza degli impianti di riscaldamento ad acqua calda, ai sensi del Titolo II del D.M. 01.12.1975 - Raccolta R ed. 2009 ed adeguamento normativo per la messa in servizio e l'utilizzazione delle attrezzature a pressione inerenti gli impianti di riscaldamento ad acqua calda, ai sensi del D.M. n. 329/2004	2014
Zoom spa (bioparco)	Cumiana (TO)	Zoom spa (bioparco)	Progetto sistema di monitoraggio in continuo energia elettrica e gas metano, basato su un sistema di centralizzazione dei dati con protocollo wireless ZigBee, di tipo MESH ovvero nel quale ogni dispositivo di misura costituisce un'antenna ponte verso gli altri dispositivi, a creare una maglia senza necessità di antenne ripetitrici intermedie. Diagnosi energetica impianto di illuminazione. Diagnosi sistema di riscaldamento piscine.	2014



GHIBAUDO CAGNI ZILIOI - ASSOCIATI

INGEGNERIA

Complesso di Edifici Le Torri	Pinerolo (TO)	Condominio Le Torri	Diagnosi tecnico/energetica dell'impianto di generazione e distribuzione calore e ACS e dell'impianto solare termico, volta a individuare le cause degli alti costi di gestione difforni dalla classe Energetica dichiarata.	2014
WYEC Università degli studi	Torino (TO)	Università degli studi di Torino Geologia	Consulenza per il progetto Europeo finanziato WYEC (Watch your Energy Consumption) per il monitoraggio dei parametri ambientali con sistemi wireless in edificio occupato campione. Progetto e D.L. del sistema di monitoraggio basato su un sistema di centralizzazione dei dati con protocollo wireless Enocean, con sonde ambiente BATTERYLESS ovvero senza batterie e in grado di autoalimentarsi tramite energia solare.	2014
Italdesign Giugiaro Uffici dirigenziali	Moncalieri (TO)	Italdesign Giugiaro	Analisi di comfort e discomfort locale nell'ambiente interno secondo UNI EN 15251 e UNI EN ISO 7730:2006 Proposte migliorative e simulazioni di dettaglio	2014
Asilo "don Becchis"	Busca (CN)	Comune di Busca	Audit energetico completo dell'edificio (termico ed illuminotecnico), comprensivo di rilievi strumentali e monitoraggi ambientali, analisi tecniche ed economiche degli interventi di miglioramento, certificazione energetica dell'edificio. I risultati e le relazioni sono raccolte in un rapporto di audit che ha ottenuto il finanziamento della Fondazione CRC (Cassa di Risparmio di Cuneo)	2014
Scuola elementare fraz. Castelletto	Busca (CN)	Comune di Busca	Audit energetico completo dell'edificio (termico ed illuminotecnico), comprensivo di rilievi strumentali e monitoraggi ambientali, analisi tecniche ed economiche degli interventi di miglioramento, certificazione energetica dell'edificio. I risultati e le relazioni sono raccolte in un rapporto di audit che ha ottenuto il finanziamento della Fondazione CRC (Cassa di Risparmio di Cuneo)	2014



GHIBAUDO CAGNI ZILIOI - ASSOCIATI

INGEGNERIA

Bocciofila comunale	Busca (CN)	Comune di Busca	Audit energetico completo dell'edificio (termico ed illuminotecnico), comprensivo di rilievi strumentali e monitoraggi ambientali, analisi tecniche ed economiche degli interventi di miglioramento, certificazione energetica dell'edificio. I risultati e le relazioni sono raccolte in un rapporto di audit che ha ottenuto il finanziamento della Fondazione CRC (Cassa di Risparmio di Cuneo)	2014
H&M - Attività commerciale Cuneo	Cuneo (CN)	Porta Rossa S.p.A.	Progetto impianto di estrazione fumi e antincendio a servizio insediamento commerciale sito nel Comune di Cuneo in Corso Nizza n. 6	2014
n. 3 attività commerciali	Torino (TO)	Porta Rossa S.p.A.	Progetto impianto di condizionamento, idrico e antincendio a servizio n.3 insediamenti commerciali siti nel Comune di Torino in Via Sansovino	2014
Supermercato Eurospin	Biella (BI)	Porta Rossa S.p.A.	Progetto impianto di condizionamento, idrico e antincendio a servizio insediamento commerciale da realizzare nel Comune di Biella in Via Fratelli Rosselli n.92 "Piano esecutivo convenzionato"	2014
Ristrutturazione fabbricato residenziale "Palazzo Moncalero" sito in Via Felice Cavallotti n. 13-15	Cuneo (CN)	Porta Rossa S.p.A.	Progettazione e D.L. impianti meccanici termofluidici a servizio nuovo fabbricato ad uso residenziale	2014
Reale Mutua Assicurazioni spa, Via Corte d'appello 11	Torino (TO)	Reale Mutua spa	Censimento impianti e redazione Mansionario Manutentivo delle sedi strumentali ad uso ufficio con inclusione delle prescrizioni dei manuali d'uso e manutenzione delle apparecchiature, delle buone pratiche di manutenzione programmata e degli aspetti di Energy Management. Predisposizione delle schede di lavorazione giornaliere / settimanali / mensili / semestrali / annuali.	2014



GHIBAUDO CAGNI ZILIOI - ASSOCIATI

INGEGNERIA

Ristrutturazione, opere interne e opere strutturali a servizio di fabbricato "CASA MADRE" sito in Corso Giovanni XXIII n. 17, nel Comune di Cuneo	Cuneo (CN)	Congregazione delle Suore di San Giuseppe	Progettazione e D.L. nuova Centrale Termica e impianti meccanici termofluidici a servizio fabbricato ad uso residenziale	2014
Scuola media	Villafalletto (CN)	Comune di Villafalletto	Audit energetico completo dell'edificio (termico ed illuminotecnico), comprensivo di rilievi strumentali e monitoraggi ambientali, analisi tecniche ed economiche degli interventi di miglioramento, certificazione energetica dell'edificio. I risultati e le relazioni sono raccolte in un rapporto di audit che ha ottenuto il finanziamento della Fondazione CRC (Cassa di Risparmio di Cuneo)	2014
Scuola dell'infanzia	Montà d'Alba (CN)	Comune di Montà d'Alba	Audit energetico completo dell'edificio (termico ed illuminotecnico), comprensivo di rilievi strumentali e monitoraggi ambientali, analisi tecniche ed economiche degli interventi di miglioramento, certificazione energetica dell'edificio. I risultati e le relazioni sono raccolte in un rapporto di audit che ha ottenuto il finanziamento della Fondazione CRC (Cassa di Risparmio di Cuneo)	2014
Palazzo Vicary (scuola infanzia e scuola elementare)	Garessio (CN)	Comune di Garessio	Audit energetico completo dell'edificio (termico ed illuminotecnico), comprensivo di rilievi strumentali e monitoraggi ambientali, analisi tecniche ed economiche degli interventi di miglioramento, certificazione energetica dell'edificio. I risultati e le relazioni sono raccolte in un rapporto di audit che ha ottenuto il finanziamento della Fondazione CRC (Cassa di Risparmio di Cuneo)	2014



GHIBAUDO CAGNI ZILIOI - ASSOCIATI

INGEGNERIA

Spogliatoi campo sportivo	Garessio (CN)	Comune di Garessio	Audit energetico completo dell'edificio (termico ed illuminotecnico), comprensivo di rilievi strumentali e monitoraggi ambientali, analisi tecniche ed economiche degli interventi di miglioramento, certificazione energetica dell'edificio. I risultati e le relazioni sono raccolte in un rapporto di audit che ha ottenuto il finanziamento della Fondazione CRC (Cassa di Risparmio di Cuneo)	2014
Mensa aziendale Gruppo Reale Via S.Chiera	Torino (TO)	Società Reale Mutua di Assicurazioni	Progettazione lavori di Efficientamento della Centrale Frigorifera, con installazione nuove macchine e nuovo sistema BMS ad alto grado di automazione con autodiagnosi efficienza.	2014
Reale Immobili spa	Torino (TO)	Reale Immobili spa	Incarico all'ing. Andrea Cagni come Energy Manager di cui l'art.19 della Legge n.10/91, obbligatorio nel settore terziario oltre la soglia di 1.000 tep/anno. Individuazione e raccolta dati di tutte le utenze energetiche, calcolo TEP e trasmissione annuale al FIRE.	2014
Società Reale Mutua di Assicurazioni spa	Torino (TO)	Reale Immobili spa	Incarico all'ing. Andrea Cagni come Energy Manager di cui l'art.19 della Legge n.10/91, obbligatorio nel settore terziario oltre la soglia di 1.000 tep/anno. Individuazione e raccolta dati di tutte le utenze energetiche, calcolo TEP e trasmissione annuale al FIRE.	2014
Ampliamento stabilimento Maina Panettoni SpA	Fossano (CN)	Maina Panettoni SpA	Progetto involucro edilizio e progetto impianti meccanici ampliamento produttivo, spazi espositivi, uffici	2014
Ufficio produttivo e uffici Michel Rettili Cuneo	Cuneo (CN)	Michel Rettili s.r.l.	Nuova costruzione stabilimento industriale a servizio conceria pellame con annesso blocco uffici. Impianti meccanici ad alta efficienza energetica comprendenti un cogeneratore, caldaie a metano e pompa di calore aria/acqua	2014



GHIBAUDO CAGNI ZILIOI - ASSOCIATI

INGEGNERIA

Palazzo Taffini d'Acceglio	Savigliano (CN)	Banca CRS S.p.A.	Progettazione tecnica antincendio e predisposizione della pratica autorizzativa per edificio di interesse storico "Palazzo Taffini d'Acceglio", adibito a esposizioni e mostre, sito in via Sant'Andrea n. 53, nel Comune di Savigliano (CN).	2014
Teleriscaldamento Robilante	Robilante (CN)	Comune di Robilante	Progettazione esecutiva degli impianti termici della rete di teleriscaldamento a servizio del Comune di Robilante. Progettazione tecnica antincendio e predisposizione della pratica autorizzativa dell'impianto di produzione di calore a combustibile solido (cippato).	2014
Teleriscaldamento Demonte	Demonte (CN)	Comune di Demonte	Progettazione esecutiva degli impianti termici della rete di teleriscaldamento a servizio del Comune di Demonte. Progettazione tecnica antincendio e predisposizione della pratica autorizzativa dell'impianto di produzione di calore a combustibile solido (cippato).	2014
Parrocchia San Paolo	Cuneo (CN)	Parrocchia San Paolo	Progettazione tecnica antincendio e predisposizione della pratica autorizzativa per salone parrocchiale destinato a trattenimenti ed attrazioni varie, sito in Via Beppe Fenoglio n. 47, nel Comune di Cuneo.	2014
Casa per esercizi spirituali Pascal d'Illonza	Cuneo (CN)	Opera Diocesana per le Chiese Povere e per i Catechismi	Adeguamento normativo alla sicurezza antincendio dell'attività sita in Piazza San Pietro n. 1 - Frazione San Pietro del Gallo, nel Comune di Cuneo.	2014



GHIBAUDO CAGNI ZILIOI - ASSOCIATI

INGEGNERIA

Cantina del Nebbiolo	Vezza d'Alba (CN)	Cantina del Nebbiolo S.C.A.	Adeguamento normativo alla sicurezza antincendio e predisposizione della pratica autorizzativa per l'attività produttiva di lavorazione delle uve, produzione, invecchiamento e vendita del vino sita in Via Torino n. 17, nel Comune di Vezza d'Alba (CN). Adeguamento normativo impianto per la distribuzione gas metano per uso riscaldamento ambienti a servizio dell'attività produttiva.	2014
Attività commerciali area Via Sansovino	Torino (TO)	Porta Rossa S.p.A.	Progettazione tecnica antincendio e predisposizione della pratica autorizzativa per n. 3 nuovi insediamenti commerciali siti in Via Pirano, nel Comune di Torino. Simulazione fluidodinamica attraverso Fire Safety Engineering (FSE) mediante metodi di zona per andamento fumi e temperature in caso di incendio all'interno delle attività commerciali.	2014
Negoziò Kasanova	Cuneo (CN)	Olimac S.r.l.	Progettazione tecnica antincendio e predisposizione della pratica autorizzativa per nuovo locale adibito ad esposizione e vendita, in locazione a "Kasanova" S.p.A., sito in Corso Nizza n. 5, nel Comune di Cuneo.	2014
Complesso di Edifici Isolato Sant'Emanuele Torre Littoria Piazza Castello 113, Via Roma 2-28, Via Monte di Pietà 2, Via Viotti 1	Torino (TO)	Reale Immobili spa	Diagnosi energetica di primo livello per la riqualificazione dell'involucro e degli impianti meccanici dell'interno complesso. Analisi dello stato attuale e confronto con le BAT (best available technology). Proposta di scenari per la riqualificazione energetica e per l'implementazione della Centrale Frigorifera esistente.	2013



GHIBAUDO CAGNI ZILIOI - ASSOCIATI

INGEGNERIA

Sede Centrale Reale Mutua Assicurazioni, Via Corte d'appello 11	Torino (TO)	Reale Immobili spa	Diagnosi energetica con monitoraggio strumentale del sistema di produzione energia frigorifera esistente (potenza totale 1614 kWf), volta a individuare e risolvere i problemi di carenza di potenza e alti consumi specifici. Analisi critica della storia manutentiva dell'intero sistema. Progettazione lavori di Efficiamento della Centrale Frigorifera, con installazione di alcuni nuovi refrigeratori, nuove torri evaporative e implementazione del sistema BMS esistente riprogrammato con logiche intelligenti e autodiagnosi efficienza. Aumento dell'efficienza globale del 300%. Risultato operativo: risparmio annuo di 110'000 €a parità di energia frigorifera prodotta, con payback inferiore ai 4 anni.	2013
Edificio residenziale ad Energia Quasi Zero	Caraglio (CN)	Davide Brero	Preparazione documentazione necessaria per presentazione domanda per Contributi a fondo perduto per la realizzazione di edifici a energia quasi zero Legge Regionale 7 ottobre 2002 n. 23 e s.m.i., Deliberazione della Giunta Regionale n. 41-2373 del 22/07/2011. Ottenimento del finanziamento.	2013
Centro Polifunzionale	Tarantasca (CN)	Comune di Tarantasca	Prestazioni di sicurezza antincendio	2013
Scuola per l' Infanzia	Tarantasca (CN)	Comune di Tarantasca	Prestazioni di sicurezza antincendio	2013



GHIBAUDO CAGNI ZILIOI - ASSOCIATI

INGEGNERIA

Reale Immobili spa	Torino (TO)	Reale Immobili spa	Incarico all'ing. Andrea Cagni come Energy Manager di cui l'art.19 della Legge n.10/91, obbligatorio nel settore terziario oltre la soglia di 1.000 tep/anno. Individuazione e raccolta dati di tutte le utenze energetiche, calcolo TEP e trasmissione annuale al FIRE.	2013
Società Reale Mutua di Assicurazioni spa	Torino (TO)	Reale Immobili spa	Incarico all'ing. Andrea Cagni come Energy Manager di cui l'art.19 della Legge n.10/91, obbligatorio nel settore terziario oltre la soglia di 1.000 tep/anno. Individuazione e raccolta dati di tutte le utenze energetiche, calcolo TEP e trasmissione annuale al FIRE.	2013
Ospedale di carità e ospizio invalidi di Paesana	Paesana (CN)	Ospedale di carità e ospizio invalidi	Adeguamento normativo alla sicurezza antincendio della struttura sanitaria destinata ad ospitare anziani autosufficienti (nuclei R.A. - Residenza Assistenziale) e non autosufficienti (nuclei R.S.A. - Residenza Sanitaria Assistenziale).	2013
Attività commerciale Eurospin	Biella (BI)	Porta Rossa S.p.A.	Progettazione tecnica antincendio e predisposizione della pratica autorizzativa per nuovo insediamento commerciale sito in Via Fratelli Rosselli n. 92, nel Comune di Biella.	2013
ENAIP Cuneo	Cuneo (CN)	ENAIP Cuneo	Adeguamento normativo alla sicurezza antincendio e predisposizione della pratica autorizzativa dei locali adibiti a scuola a servizio dell'ENAIP (Ente Nazionale Acli Istruzione Professionale) siti in Corso Garibaldi n. 13, nel Comune di Cuneo.	2013
Hall e sale riunioni al piano seminterrato	Torino (TO)	Reale Mutua Assicurazioni	Progetto di risistemazione spazi interni (hall ingresso ed uffici) con sistemi radianti a soffitto, sistemi di ventilazione meccanica e regolazione del calore e della qualità dell'aria per raggiungere un altissimo comfort interno (cat. A secondo UNI EN 15251)	2012



GHIBAUDO CAGNI ZILIOI - ASSOCIATI

INGEGNERIA

Scuola Media Comunale	Manta (CN)	Comune di Manta	Audit energetico completo dell'edificio (termico ed illuminotecnico), comprensivo di rilievi strumentali e monitoraggi ambientali, analisi tecniche ed economiche degli interventi di miglioramento, certificazione energetica dell'edificio. I risultati e le relazioni sono raccolte in un rapporto di audit che ha ottenuto il finanziamento della Fondazione CRC (Cassa di Risparmio di Cuneo)	2012
Scuola Media Comunale	Manta (CN)	Comune di Manta	Progettazione preliminare dei lavori edili ed impiantistici per il miglioramento energetico dell'edificio, finalizzato a ridurre del 50% il fabbisogno di energia per riscaldamento. Il progetto include l'analisi dettagliata dei costi, degli interventi di riqualificazione e dei nuovi fabbisogni energetici post operam.	2012
Scuola Elementare Comunale	Manta (CN)	Comune di Manta	Audit energetico termico dell'edificio, comprensivo di rilievi strumentali, analisi tecniche ed economiche degli interventi di miglioramento, certificazione energetica dell'edificio. I risultati e le relazioni sono raccolte in un rapporto di audit che ha ottenuto il finanziamento della Fondazione CRC (Cassa di Risparmio di Cuneo)	2012
Spogliatoi e bar dell'impianto sportivo comunale	Manta (CN)	Comune di Manta	Audit energetico termico dell'edificio, comprensivo di rilievi strumentali, analisi tecniche ed economiche degli interventi di miglioramento, certificazione energetica dell'edificio. I risultati e le relazioni sono raccolte in un rapporto di audit che ha ottenuto il finanziamento della Fondazione CRC (Cassa di Risparmio di Cuneo)	2012
Complesso del Municipio	Lagnasco (CN)	Comune di Lagnasco	Audit energetico completo dell'edificio (termico ed illuminotecnico - illuminazione d'interni), comprensivo di rilievi strumentali e monitoraggi ambientali, analisi tecniche ed economiche degli interventi di miglioramento, certificazione energetica dell'edificio. I risultati e le relazioni sono raccolte in un rapporto di audit che ha ottenuto il finanziamento della Fondazione CRC (Cassa di Risparmio di Cuneo)	2012



GHIBAUDO CAGNI ZILIOI - ASSOCIATI

INGEGNERIA

Bocciodromo	Lagnasco (CN)	Comune di Lagnasco	Audit energetico completo dell'edificio (termico ed illuminotecnico - illuminazione d'interni), comprensivo di rilievi strumentali e monitoraggi ambientali, analisi tecniche ed economiche degli interventi di miglioramento, certificazione energetica dell'edificio. I risultati e le relazioni sono raccolte in un rapporto di audit che ha ottenuto il finanziamento della Fondazione CRC (Cassa di Risparmio di Cuneo)	2012
Bocciodromo	Lagnasco (CN)	Comune di Lagnasco	Progettazione preliminare dei lavori edili ed impiantistici per il miglioramento energetico dell'edificio, finalizzato a ridurre il fabbisogno di energia per riscaldamento. Il progetto include l'analisi dettagliata dei costi, degli interventi di riqualificazione e dei nuovi fabbisogni energetici post operam.	2012
Nuovo stabilimento produttivo destinato alla produzione di pellami	Cuneo (CN)	HCP Hermes Conceria	Progettazione impianti meccanici termofluidici a servizio nuovo stabilimento produttivo destinato alla produzione di pellame	2012
Fabbricato condominiale di n. 30 alloggi	Cuneo (CN)	Artusio Costruzioni	Realizzazione di fabbricato condominiale di n. 30 alloggi in Cuneo in classe energetica A, asservita da impianti ibridi convenzionali/rinnovabili.	2012
Il pesto di Prà	Genova (GE)	Il pesto di Prà s.s.	Diagnosi energetica per la valutazione della convenienza tecnico economica dell'installazione di un impianto solare termico e di una caldaia a biomassa di potenza 1 MW a servizio della coltivazione intensiva di basilico.	2012
Supermercato Eurospin	Fossano (CN)	Porta Rossa S.p.A.	Progettazione esecutiva impianti meccanici, di climatizzazione e ricambio d'aria a servizio supermercato Eurospin.	2012
Riqualificazione energetica Edificio Via Sacchi 38	Torino (TO)	Condominio Via Sacchi 38	Diagnosi energetica con valutazione del fabbisogno per riscaldamento ambienti in regime semidinamico e progettazione di un impianto ibrido con pompa di calore ad assorbimento alimentata a gas metano.	2012



GHIBAUDO CAGNI ZILIOI - ASSOCIATI

INGEGNERIA

Ospedale Santa Croce	Cuneo (CN)	Azienda Ospedaliera S.Croce e Carle	Progettazione lavori di manutenzione impianto di distribuzione termovettore e del sistema di regolazione vapore scambiatori impianti termici a servizio Ospedale Santa Croce per ottimizzazione e sfruttamento carichi termici impianto cogenerativo	2012
Condominio Via San Pio V	Torino (TO)	Condominio Via San Pio V	Progettazione degli interventi di adeguamento energetico ed emissivo della centrale termica e contabilizzazione delle utenze del condominio	2012
FerreroLegno s.p.a.	Magliano Alpi (CN)	FerreroLegno s.p.a.	Progettazione impianti meccanici termofluidici ad acqua calda e surriscaldata; Progettazione sicurezza antincendio dell'attività, depositi intensivi, CT, etc; Attività di assistenza alla certificazione PED di insieme a pressione costituente impianto di combustione a polverino di legno per la produzione di acqua surriscaldata e relativi ausiliari" a servizio complesso industriale sito in S.S. 28 del Colle di Nava n.26 – Magliano Alpi.	2012
Centrale termica a vapore	Busca (CN)	A.M.G. srlLavanderie Industriali	Progetto esecutivo modifiche impiantistiche (gas metano, condense, acque alimento, scarichi e spurghi, vapore) a corredo installazione nuovo generatore di vapore in locale Centrale Termica potenza globale installata in CT 7000 kW	2012
Gruppo elettrogeno S. Anna di Vinadio	Vinadio (CN)	Santuario S. Anna di Vinadio	Progettazione secondo specifica normativa antincendio di nuovo impianto per la produzione sussidiaria di energia elettrica sito in Fraz. S. Anna di Vinadio.	2012
Fabbricati di proprietà comunale	Manta (CN)	Comune di Manta	Redazione di dossier di candidatura al bando "Ambientenergia 2011" promosso dalla Fondazione Cassa di Risparmio di Cuneo	2011



GHIBAUDO CAGNI ZILIOI - ASSOCIATI

INGEGNERIA

Fabbricati di proprietà comunale	Lagnasco (CN)	Comune di Lagnasco	Redazione di dossier di candidatura al bando "Ambientenergia 2011" promosso dalla Fondazione Cassa di Risparmio di Cuneo	2011
Municipio	Villafalletto (CN)	Comune di Villafalletto	Impianto di BACK-UP di produzione del calore alimentato a gas metano	2011
Scuola Media Comunale	Villafalletto (CN)	Comune di Villafalletto	Prestazioni di ingegneria antincendio a servizio Scuola Media al fine dell'ottenimento valutazione progetto antincendio in variante	2011
Scuola Primaria Comunale	Villafalletto (CN)	Comune di Villafalletto	Prestazioni di ingegneria antincendio a servizio Scuola Primaria al fine dell'ottenimento valutazione progetto antincendio in variante	2011
Scuola per l'infanzia Comunale	Villafalletto (CN)	Comune di Villafalletto	Prestazioni di ingegneria antincendio a servizio Scuola dell'Infanzia atte a definire specifiche disposizioni tecniche di prevenzione incendi	2011
Corso Novara, edificio residenziale / commerciale pluripiano	Torino (TO)	DE-GA S.p.A.	Progettazione esecutiva e Direzione Lavori Isolamenti termici, impianti termici ed elettrici, di climatizzazione, idrico sanitario e di protezione idrica antincendio di fabbricato costituito da n. 180 unità immobiliari. Espletamento delle pratiche per sconto oneri di urbanizzazione.	2011
Scuola dell'Infanzia Comunale	Carrù (CN)	Comune di Carrù	Collaborazione nella progettazione preliminare per la realizzazione di nuovo edificio da adibire a Scuola dell'Infanzia	2011
Fabbricato di civile abitazione di proprietà privata	Morozzo (CN)	Malabocchia Paolo	Documentazione necessaria per presentazione domanda per Contributi a fondo perduto per la realizzazione di edifici a energia quasi zero Legge Regionale 7 ottobre 2002 n. 23 e s.m.i., Deliberazione della Giunta Regionale n. 41-2373 del 22/07/2011	2011



GHIBAUDO CAGNI ZILIOI - ASSOCIATI

INGEGNERIA

Scatolificio SILC	Salmour (CN)	Scatolificio SILC	Progettazione esecutiva e Direzione Lavori per smantellamento e nuova costruzione impianto termico di climatizzazione in pompa di calore per riscaldamento e raffrescamento di uno stabilimento industriale con sistema ad espansione diretta aria/aria ad alta efficienza energetica.	2010
Fabbricato ex Caserma "Gherzi" da adibire a sede ufficio provinciale Agenzia del Territorio e a sede Comando Provinciale del corpo forestale dello Stato	Novara (NO)	Provveditorato Regionale alle Opere Pubbliche per il Piemonte – Sede di Torino	Collaborazione nella progettazione preliminare, definitiva ed esecutiva degli impianti termico, di climatizzazione, idrico sanitario, di ventilazione meccanica a servizio nuovo edificio.	2011
Fabbricato ex Caserma "Gherzi" da adibire a sede ufficio provinciale Agenzia del Territorio e a sede Comando Provinciale del corpo forestale dello Stato	Novara (NO)	Provveditorato Regionale alle Opere Pubbliche per il Piemonte – Sede di Torino	Adeguamento normativo antincendio e predisposizione della pratica autorizzativa per il Fabbricato ex Caserma "Gherzi" da adibire a sede ufficio provinciale Agenzia del Territorio e a sede Comando Provinciale del corpo forestale dello Stato	2011
Azienda Vitivinicola "Conterno Giacomo"	Monforte d'Alba (CN)	Azienda Vitivinicola "Conterno Giacomo"	Adeguamento normativo antincendio dell'attività produttiva sita in Località Ornati n. 2, nel Comune di Monforte d'Alba.	2011
Autotrasporti A.F.D. S.rl. di Filippi Gianfranco	Carrù (CN)	Autotrasporti A.F.D. S.rl. di Filippi Gianfranco	Prestazioni di ingegneria antincendio a servizio di capannone artigianale destinato a magazzino di materiali abrasivi al fine dell'ottenimento di valutazione progetto antincendio secondo Codice di Prevenzione Incendi. Progettazione esecutiva impianto fisso di protezione idrica antincendio.	2011



GHIBAUDO CAGNI ZILIOI - ASSOCIATI

INGEGNERIA

Ex Palazzo del Governo di Aosta	Aosta (AO)	Ministero delle Infrastrutture e dei Trasporti	Progettazione esecutiva impianti termico, idrico-sanitario, di ventilazione meccanica controllata e protezione idrica antincendio. Progettazione adeguamento normativo antincendio e predisposizione della pratica autorizzativa relativa all'Ex Palazzo del Governo di Aosta, sito in Piazza Mazzetti n. 2 nel Comune di Aosta.	2011
Scuola Elementare e Materna Via XXV Aprile	Valgrana (CN)	Comune di Valgrana	Progettazione adeguamenti normativi impianto per la produzione del calore.	2010
Municipio di Valgrana	Valgrana (CN)	Comune di Valgrana	Progettazione adeguamenti normativi impianto per la produzione del calore.	2010
"Abitare A Pinerolo", Edificio residenziale pluripiano Classe A	Pinerolo (TO)	DE-GA S.p.A.	Consulenza alla progettazione di Isolamenti termici, impianti termici di climatizzazione, idrico sanitario e scarichi per fabbricato costituito da n. 24 unità immobiliari. Progettazione impianti elettrici. Espletamento delle pratiche per sconto oneri di urbanizzazione.	2010
AVIO s.p.a.	Torino (TO)	AVIO s.p.a.	Consulenza per lo sviluppo di un nuovo prodotto industriale ad alta innovazione denominato SEB (Smart Energy Box), per la produzione integrata di energia elettrica e calore. Analisi termodinamiche, scambio termico, transitori termici, efficienza, progettazione dell'interfaccia impianto-macchina. Progetto sviluppato in collaborazione con Electronics & Electrical Systems Division di AVIO s.p.a. ed Energy Factory Bari (Politecnico di Bari)	2010



GHIBAUDO CAGNI ZILIOI - ASSOCIATI

INGEGNERIA

AVIOProp Cameri	Cameri (NO)	AVIO s.p.a.	Consulenza per l'installazione di un prototipo di SEB (Smart energy Box), presso il nuovo stabilimento AVIOProp di Cameri, con analisi del recupero ed accumulo termico a cambiamento di fase del calore recuperato dalle macchine di Addictive Manufacturing e Atomizzazione.	2010
Municipio di Valgrana	Valgrana (CN)	Comune di Valgrana	Progettazione adeguamenti normativi impianto per la produzione del calore.	2010
Torri Vanchiglia	Torino (TO)	Impresa Cherio e Vogliotti & altri.	Progettazione assegnata per Impianti Meccanici, elettrici e prevenzione Incendi per il complesso Torri Vanchiglia, costituito da tre edifici a "Torre" ad altezze variabili: 22 piani (h 80 metri), 16 piani (h 60 mt) e 16 piani (h 60 mt) più un piano terra comune con destinazione commerciale e un piano soprastante con destinazione ASPI. Superficie totale 19.500 mq. Due piani interrati per autorimesse per complessivi mq.15.000 c.a.	2010
Nuova Stazione Carabinieri di Lesa (NO)	Lesà (NO)	Provveditorato Regionale alle Opere Pubbliche per il Piemonte – Sede di Torino	Nuova costruzione edificio. Progetto involucro termico ed impianti termomeccanici	2010
"Angeli 108", Edificio residenziale pluripiano Classe A+ ad energia Zero	Cuneo (CN)	R.G. Costruzioni s.r.l.	Progettazione esecutiva e Direzione Lavori Isolamenti termici, impianti termici di riscaldamento e climatizzazione in pompa di calore Geotermica, idrico sanitario e scarichi di fabbricato costituito da n.12 unità immobiliari. L'edificio è caratterizzato da un fabbisogno per riscaldamento ambienti e produzione acqua calda sanitaria in Classe A+ (Normativa Regionale Piemonte). La pompa di calore Geotermica reversibile a recupero totale abbinata all'impianto fotovoltaico rendono l'edificio completamente autonomo dal punto di vista energetico, anche per quanto riguarda l'energia elettrica per usi comuni.	2010



GHIBAUDO CAGNI ZILIOI - ASSOCIATI

INGEGNERIA

Nuova sede CEBE, Barra&Barra	Centallo (CN)	CEBE s.a.s.	Progettazione esecutiva e Direzione Lavori impianti termici di climatizzazione in pompa di calore ad espansione diretta aria/aria, impianto di ventilazione meccanica controllata ad altissima efficienza energetica, idrico sanitario.	2010
Biblioteca Via Lombroso	Torino (TO)	Immobiliare Parco del Valentino S.r.l. + DE-GA S.p.A.	Progettazione esecutiva e Direzione Lavori Isolamenti termici, impianti termici ed elettrici, di climatizzazione, idrico sanitario e scarichi.	2010
Centro Polifunzionale	Cuneo (CN)	Comune di Cuneo	Progettazione preliminare – definitiva – esecutiva degli impianti termico, idrico sanitario, di ventilazione meccanica controllata, per la realizzazione di centro polifunzionale - Contratti di quartiere III: Asse 1 - Residenza / Asse 2 - Servizi e spazi pubblici.	2010
Nuovo Comando Stazione Forestale di Pinerolo	Pinerolo (TO)	Provveditorato Regionale alle Opere Pubbliche per il Piemonte – Sede di Torino		2010
Municipio di Montà d'Alba	Montà d'Alba (CN)	Comune di Montà d'Alba	Progettazione esecutiva nuovo impianto per la produzione del calore.	2010
Prove Blower Door	Varie	Vari	Svolgimento della prova Blower Door conforme alla norma UNI EN 13829, completa di ricerca ed analisi infiltrazioni e Report di misura.	2010



GHIBAUDO CAGNI ZILIOI - ASSOCIATI

INGEGNERIA

PEC Castiglione Torinese	Castiglione Torinese (TO)	Impresa Peris	Progetto impianti termici e distribuzione fluidi per intervento costituito da circa 25 edifici monofamiliari e condominiali a basso consumo energetico.	2010
"La Salle" Via Lodovica 14, Edificio residenziale pluripiano	Torino (TO)	DE-GA S.p.A.	Analisi progettuale e relazione di valutazione tecnica del comfort.	2010
FerreroLegno s.p.a.	Magliano Alpi (CN)	FerreroLegno s.p.a.	Progettazione esecutiva dell'impianto di protezione idrica antincendio con sprinklers posti a soffitto del magazzino intensivo all'interno di fabbricato produttivo e lame d'acqua a protezione delle interruzioni della compartimentazione del deposito.	2010
Stabilimento industriale C.M.P. S.r.l.	Saluzzo (CN)	C.M.P. S.r.l.	Adeguamento normativo antincendio dello stabilimento della Ditta C.M.P. S.r.l. specializzata nella produzione e lavorazione di materie plastiche. Progettazione esecutiva impianto fisso di protezione idrica antincendio a servizio dell'attività.	2009
Centrale di produzione Energia Elettrica e teleriscaldamento a biomassa da 6 MW	Busca (CN)	Riservato	Progettazione esecutiva Energetica, Elettrica, Ambientale, Termofluidica meccanica della nuova centrale di teleriscaldamento alimentata a biomassa di legna vergine. Potenza combusta 6000 kWt, potenza elettrica 984 kWe. Ottenimento dell'autorizzazione alla costruzione e all'esercizio della centrale e della rete in seguito a conferenza dei servizi presso la Provincia di Cuneo.	2009



GHIBAUDO CAGNI ZILIOI - ASSOCIATI

INGEGNERIA

Stabilimenti Balneari "Bagni Lido", Celle Ligure	Celle Ligure (SV)	SPF Costruzioni	Progettazione esecutiva e Direzione Lavori Isolamenti termici, impianti termici ed elettrici, di climatizzazione, idrico sanitario per i nuovi stabilimenti balneari con piscina, ristorante e sistemi di pompaggio antimareggiata e per acqua luride.	2009
"Ex Hollywood" Corso Regina Margherita, edificio residenziale/commerciale pluripiano	Torino (TO)	DE-GA S.p.A.	Progettazione esecutiva e Direzione Lavori Isolamenti termici, impianti termici ed elettrici, di climatizzazione, idrico sanitario e di protezione idrica antincendio di fabbricato costituito da n. 63 unità immobiliari. Espletamento delle pratiche per sconto oneri di urbanizzazione. Impianto in pompa di calore a recupero di energia dalle logge vetrate ad altissima efficienza.	2009
Titoli di efficienza energetica (Certificati Bianchi)	Riservato	Riservato	Consulenza ed espletamento completo delle pratiche per l'ottenimento dei Titoli di efficienza Energetica, dall'accREDITAMENTO della ESCO (Energy Service Company) presso "L'Autorità per l'energia Elettrica ed il Gas", alla stesura di un PPPM (progetto del terzo tipo), alla rendicontazione dei risparmi (RVC), fino alla negoziazione e alla bonificazione dei titoli.	2009
Stazione Autostradale di Carrù	Carrù (CN)	Autostrada Torino - Savona S.p.a.	Riqualificazione impiantistica del casello di Carrù: nuova Centrale termica, climatizzazione, nuovo impianto di telegestione del casello	2009
25 VERDE, Via Chiabrera 25, Torino - Edificio residenziale pluripiano	Torino (TO)	Immobiliare Parco del Valentino S.r.l. + DE-GA S.p.A.	Progettazione esecutiva e Direzione Lavori Isolamenti termici, impianti termici ed elettrici, di climatizzazione, idrico sanitario e di protezione idrica antincendio di fabbricato costituito da n. 63 unità immobiliari. Espletamento delle pratiche per sconto oneri di urbanizzazione.	2008



GHIBAUDO CAGNI ZILIOI - ASSOCIATI

INGEGNERIA

Condominio CC3, edificio residenziale pluripiano	Rivalta (CN)	Intercostruzioni 2000 s.r.l.	Progettazione definitiva e Direzione Lavori Isolamenti termici, impianti termici, di climatizzazione, idrico sanitario e di protezione idrica antincendio di fabbricato costituito da n. 29 unità immobiliari.	2008
Residenza Veronica, edificio residenziale pluripiano	Cuneo (CN)	Markus s.r.l.	Progettazione definitiva e Direzione Lavori Isolamenti termici, impianti termici, di climatizzazione, idrico sanitario e di protezione idrica antincendio di fabbricato costituito da n. 21 unità immobiliari.	2008
Rifugio "Gonella Al Dome" - Monte Bianco	Courmayeur (AO)	C.A.I. Sez. di Torino – C.A.I Sez. U.G.E.T. di Torino - Rifugio "Gonella"	Collaborazione per progettazione esecutiva e Direzione Lavori degli impianti: termico, di ventilazione meccanica controllata, di adduzione gas g.p.l. nell'ambito della ricostruzione del rifugio alpino "Francesco Gonella Al Dôme", Monte Bianco – Gruppo del Miage.	2008
Rifugio "Torino" - Monte Bianco	Courmayeur (AO)	C.A.I. Sezione di Torino e Aosta - Rifugio "Torino"	Primi classificati al bando di gara internazionale in qualità di collaboratori dello studio Ingegneri (Torino) per la fase di progettazione impianti meccanici nell'ambito del rifacimento del rifugio alpino "Torino" al Colle del Gigante – gruppo del Monte Bianco. Successiva assegnazione dell'incarico al gruppo di lavoro.	2008
Caseificio "Valle stura"	Demonte (CN)	Caseificio "Valle Stura"	Progettazione e Direzione Lavori rete gas metano, rete protezione antincendio, sistemi fluidici, nuovo generatore di vapore del complesso industriale adibito a Caseificio.	2008
Struttura sanitaria Demonte	Demonte (CN)	A.S.L. Cuneo 1	Progettazione esecutiva e Direzione Lavori impianto termico con nuovi generatori di calore, progettazione delle operazioni di rimozione amianto in C.T., in conformità alle normative vigenti.	2008



GHIBAUDO CAGNI ZILIOI - ASSOCIATI

INGEGNERIA

Struttura sanitaria Boves	Boves (CN)	A.S.L. Cuneo 1	Progettazione esecutiva e Direzione Lavori impianto termico con nuovi generatori di calore, revisione e migliorie delle reti fluidiche.	2008
Riqualificazione energetica Balocco s.p.a.	Fossano (CN)	Balocco s.p.a.	Analisi dei consumi di stabilimento e studio di pre-fattibilità per l'installazione di impianti cogenerativi e fotovoltaici a fonti rinnovabili o assimilate.	2008
Impianti di risalita Limone Piemonte	Limone Piemonte (CN)	L.I.F.T. s.p.a.	Studio di pre-fattibilità per un impianto cogenerativo a servizio delle utenze elettriche degli impianti di risalita e per il riscaldamento di fabbricati nuovi ed esistenti	2008
Villa Simpliciter Sanremo	Sanremo - IM	SPF Costruzioni	Progettazione esecutiva e Direzione Lavori impianto termico e di climatizzazione in pompa di calore aria/aria, impianto idrico sanitario e di protezione idrica antincendio di fabbricato ad uso residenziale costituito da n. 12 unità immobiliari.	2008
Villa in quota	Cesana Torinese (TO)	Privato	Progettazione esecutiva e Direzione Lavori impianto termico e di ventilazione meccanica controllata, impianto idrico sanitario per fabbricato ad uso residenziale ad alta quota.	2008
Ospedale di Iseo	Iseo - BS	Olymp Italia	Progettazione del nuovo impianto solare termico a tubi Heat Pipe per la produzione di acqua calda sanitaria a servizio del blocco ospedaliero esistente.	2008

Agriforest, Strada del Nobile 92	Torino (TO)	Esa engineering	Progettazione impianti termici di climatizzazione in pompa di calore ad espansione diretta per il centro polifunzionale oggetto di restauro e risanamento conservativo di Villa Anglesio.	2008
Cogeneratore Ospedale S.Croce	Cuneo (CN)	EGEA s.p.a.	Progettazione esecutiva termica ed elettrica e direzione lavori per l'installazione di un nuovo gruppo di cogenerazione da 1000 kWe con produzione termica di 804 kWt (acqua calda) e 419 kWt (vapore), alimentato a gas metano a servizio del complesso ospedaliero.	2008
Ex Tobler, Via Aosta n°8, Torino	Torino (TO)	DE-GA S.p.A.	Progettazione esecutiva e Direzione Lavori impianti termici, di climatizzazione, idrico sanitario e di protezione idrica antincendio di fabbricato ad uso misto (civile abitazione + attività commerciale) costituito da n. 79 unità immobiliari. Espletamento delle pratiche per sconto oneri di urbanizzazione e ottenimento finanziamenti regionali interventi dimostrativi.	2008
Via Fratelli Calandra n°17, edificio residenziale / commerciale pluripiano	Torino (TO)	DE-GA S.p.A.	Progettazione preliminare, definitiva impianti meccanici ed elettrici, di climatizzazione in pompa di calore aria/acqua ad assorbimento, di ventilazione meccanica controllata, di protezione antincendio, idrico-sanitario nell'ambito della ricostruzione dell'immobile.	2008
Nuovo Complesso Ospedaliero di Vimercate	Vimercate - MB	Complesso Ospedaliero di VIMERCATE	Collaborazione nello sviluppo, analisi, elaborazione e riprogettazione degli impianti aereaulici e di riscaldamento/raffrescamento a pannelli radianti a soffitto a servizio n° 4 torri destinazione degenze e avancorpo di collegamento.	2008
Municipio di Montà d'Alba	Montà d'Alba (CN)	Comune di Montà d'Alba	Progettazione esecutiva nuovo impianto per la produzione del calore.	2010



GHIBAUDO CAGNI ZILIOI - ASSOCIATI

INGEGNERIA

"Ex Onpi" Ala Sud, Edificio residenziale pluripiano	Cuneo (CN)	Comune di Cuneo	Progettazione preliminare – definitiva – esecutiva degli impianti termico, idrico sanitario, di ventilazione meccanica controllata, definizione dell'isolamento termico e definizione delle schede di qualità energetica del fabbricato, oggetto di ristrutturazione energetica per la realizzazione di n. 32 alloggi di edilizia residenziale sovvenzionata.	2009
Blocco Operatorio Ospedale S.Croce	Cuneo (CN)	A.T.I. ITER s.p.a. - Cellini s.p.a. (Prato)	Consulenza tecnica per verifiche, collaudi e messa in servizio nuovi impianti meccanici per n°11 sale operatorie e servizi	2007
VerdeCasa CASACLIMA CLASSE A, edificio residenziale pluripiano	Alessandria - AL	SPF Costruzioni	Progettazione esecutiva e Direzione Lavori impianti termico in pompa di calore aria/acqua ad assorbimento, ventilazione meccanica controllata, idrico sanitario, per un fabbricato in classe energetica A (CasaClima), costituito da n. 12 unità immobiliari. L'edificio ha ottenuto il "Cubo d'oro" come migliore realizzazione CasaClima del 2008 ed è stato il primo edificio multifamiliare piemontese certificato in Classe A.	2007
Piscina pubblica Centallo	Centallo (CN)	Comune di Centallo	Partecipazione al bando di gara per l'affidamento in concessione, esecuzione e gestione (Project Financing) della struttura natatoria, in qualità di collaboratori per la fase di progettazione.	2007
Blocco Operatorio Ospedale S.Croce	Cuneo (CN)	A.T.I. ITER s.p.a. - Cellini s.p.a. (Prato)	Consulenza tecnica per verifiche, collaudi e messa in servizio nuovi impianti meccanici per n°11 sale operatorie e servizi	2007



PEC CR29 - Chieri	Chieri (TO)	Studio Donaliso - Immobiliare Maddalene s.r.l.	Progettazione esecutiva impianto di teleriscaldamento e centrale termica a gas superiore al MW, integrazione solare, idrico sanitario a servizio di intervento di PEC costituito da 7 condomini a destinazione residenziale.	2007
Impianto Solar Cooling	Villardora (TO)	R.M. di Piccolo e c.	Progettazione esecutiva e ottenimento di finanziamento regionale per interventi dimostrativi per un impianto di Solar Cooling (Climatizzazione ambienti con il Solare termico), di potenza 10 kWf, alimentato con pannelli Heat Pipe.	2007
Edificio residenziale / commerciale pluripiano Corso Vittorio Emanuele	Cuneo (CN)	Società Vittoria Immobiliare s.a.s. di Blegnino Angela & c. - Cuneo	Progettazione esecutiva impianti di riscaldamento a bassa temperatura con pavimento radiante, integrazione solare, idrico sanitario e protezione antincendio per condominio a destinazione residenziale e commerciale.	2007
Edificio residenziale / commerciale pluripiano Via Carlo Emanuele	Cuneo (CN)	Società S.Elena s.a.s. di Blegnino Angela - Cuneo	Progettazione esecutiva impianti di riscaldamento a bassa temperatura con pavimento radiante, integrazione solare, idrico sanitario e protezione antincendio per condominio a destinazione residenziale e commerciale.	2007
Edificio residenziale pluripiano	Cuneo (CN)	Società semplice Dario	Collaborazione per progettazione esecutiva impianti di riscaldamento a bassa temperatura con pannello radiante a pavimento, integrazione solare, ventilazione meccanica, idrico sanitario e protezione antincendio per n°4 torri.	2007
Blocco Operatorio Ospedale S.Croce	Cuneo (CN)	A.T.I. ITER s.p.a. - Cellini s.p.a. (Prato)	Consulenza tecnica per verifiche, collaudi e messa in servizio nuovi impianti meccanici per n°11 sale operatorie e servizi	2007
Edificio residenziale ATC	Beinasco (TO)	ATC - Beinasco	Collaborazione per progettazione esecutiva impianti di riscaldamento a bassa temperatura con pannello radiante a pavimento, integrazione solare, ventilazione meccanica, idrico sanitario e protezione antincendio per n°4 torri.	2007



GHIBAUDO CAGNI ZILIOI - ASSOCIATI

INGEGNERIA

A.M.G. S.r.l.	Busca (CN)	A.M.G. S.r.l.	Adeguamento normativo antincendio e predisposizione della pratica autorizzativa per attività di lavanderia industriale sita in Via Laghi di Avigliana n.133, nel Comune di Busca. Redazione del Piano di emergenza dell'attività e del Registro dei controlli degli impianti e dei presidi antincendio.	2007
Impianto Antilegionella Ospedale Carle	Cuneo (CN)	Azienda ospedaliera S.Croce e Carle - Cuneo	Progettazione esecutiva e direzione lavori di adeguamento degli impianti idrico e termico volti anche alla prevenzione delle infezioni da legionella SPP.	2006
Centro Sportivo Bruino	Bruino (TO)	Comune di Bruino	Progettazione esecutiva e direzione lavori per la realizzazione di impianto solare termico a servizio dei locali spogliatoio annessi ai campi sportivi	2006
PEC Geotermico	Borgo San Dalmazzo (CN)	Privato	Progettazione esecutiva e direzione lavori per la realizzazione di un sistema di produzione e distribuzione del calore basato su impianto geotermico a servizio di tre abitazioni monofamiliari, per complessivi 1200 m di trivellazioni.	2006
Scuola Media	Bruino (TO)	Comune di Bruino	Progettazione esecutiva e direzione lavori per la realizzazione di impianto solare termico a servizio dei locali spogliatoio annessi alla palestra.	2006
Hotel ITALIA SABER	Coassolo (TO)	Hotel ITALIA SABER	Progettazione esecutiva e direzione lavori di impianto termico centralizzato con pannelli solari, relativi alla struttura turistico ricettiva comprendente l'albergo ristorante, la struttura congressi e piscina.	2006



GHIBAUDO CAGNI ZILIOI - ASSOCIATI

INGEGNERIA

Impianto Antilegionella Ospedale Carle	Cuneo (CN)	Azienda ospedaliera S.Croce e Carle - Cuneo	Progettazione esecutiva e direzione lavori di adeguamento degli impianti idrico e termico volti anche alla prevenzione delle infezioni da legionella SPP.	2006
Sala Concerti S.Maria del Monastero	Manta (CN)	Comune di Manta (CN)	Progettazione esecutiva e Direzione Lavori impianti di climatizzazione locali adibiti a sala da concerti e conferenze	2006
Villa Bel Abrie	Cap Ferrat - Francia	Ghio Termoidraulica	Progettazione esecutiva impianti di riscaldamento, climatizzazione, idrico sanitario e ventilazione meccanica controllata a servizio locali villa padronale sul mare.	2006
Società Dario S.a.s. - Cuneo	Cuneo (CN)	Società Dario S.a.s. - Cuneo	Progettazione esecutiva impianti di riscaldamento, integrazione solare, idrico sanitario e protezione antincendio per n°4 torri a destinazione residenziale e commerciale.	2006
Parrocchia Santi Pietro e Paolo	Caraglio (CN)	Parrocchia Santi Pietro e Paolo	Intervento di valorizzazione e restauro Chiesa dei Santi Pietro e Paolo in Caraglio -	2005
Casa Passiva Cavallo Gianpiero	Busca (CN)	Arch. Cavallo Gianpiero	Progettazione esecutiva isolamento termico, impianto di riscaldamento solare e ventilazione meccanica controllata per abitazione PASSIVA con fabbisogno per climatizzazione invernale inferiore a 15 kWh/mq anno	2006
Michel Rettili s.r.l.	Cuneo (CN)	Michel Rettili s.r.l.	Progettazione sicurezza antincendio e Direzione Lavori sistemi di protezione antincendio attività produttiva adibita a conceria pelli.	2006



GHIBAUDO CAGNI ZILIOI - ASSOCIATI

INGEGNERIA

Restauro del "Palazzo Gallina" di Marene per impiego quale sede della biblioteca civica e associazioni culturali	Marene (CN)	Comune di Marene		2006
Restauro conservativo e recupero funzionale della Villa Radicati di Saluzzo	Saluzzo (CN)	Associazione culturale "Marcovaldo"		2006
Recupero e restauro dell'Ala Est dell'edificio storico monumentale "Castello del Roccolo"	Busca (CN)	Associazione culturale "Marcovaldo"	Progettazione esecutiva e Direzione Lavori impianti termico e idrico sanitario. Progettazione sicurezza antincendio e Direzione Lavori sistemi di protezione antincendio.	2006
Centri assistenziali Istituto Suore di San Giuseppe	Cuneo (CN)	Istituto Suore di San Giuseppe di Cuneo	Collaborazione nella progettazione esecutiva e Direzione Lavori impianti di riscaldamento, climatizzazione, idrico-sanitario e ricambio meccanico dell'aria presso le strutture assistenziali "Sorgente", e "Casa della Giovane".	2005
Casa esercizi spirituali "Pascal Illonza"	Cuneo (CN)	Parrocchia San Pietro Apostolo di Cuneo	Progettazione esecutiva impianti di riscaldamento, idrico sanitario, di ventilazione meccanica e di protezione idrica antincendio.	2005
Scuola Elementare	Montà d'Alba (CN)	Comune di Montà d' Alba	Adeguamento normativo antincendio dell'impianto di produzione del calore alimentato a gas metano	2005



GHIBAUDO CAGNI ZILIOI - ASSOCIATI

INGEGNERIA

Asilo Comunale	Centallo (CN)	Comune di Centallo		2005
Parrocchia S. Paolo	Caraglio (CN)	Comune di Caraglio		2005
Caseificio "Valle Josina"	Peveragno (CN)	Caseificio "Valle Josina"	Progettazione sicurezza antincendio e Direzione Lavori sistemi di protezione antincendio del complesso industriale adibito a Caseificio.	2005
Scuola Materna Via Lazanio n°9	Piozzo (CN)	Comune di Piozzo		2004
Scuola Materna Vinadio	Vinadio (CN)	Comune di Vinadio		2004
Casa di Riposo "Maero"	Manta (CN)	Comune di Manta (CN)		2004



GHIBAUDO CAGNI ZILIOI - ASSOCIATI

INGEGNERIA

Autorimessa automezzi pesanti Via Circonvallazione	Montanera (CN)	I.M.G. di Massano Giuseppe	Progettazione sicurezza antincendio e Direzione Lavori sistemi di protezione antincendio.	2004
Falegnameria Vilpalet	Villafalletto (CN)	Falegnameria Vilpalet	Progettazione sicurezza antincendio e Direzione Lavori sistemi di protezione antincendio attività produttiva falegnameria.	2004
Falegnameria Nasi Teresio & Figli s.n.c.	Piasco (CN)	Falegnameria Nasi Teresio & Figli s.n.c.	Progettazione sicurezza antincendio e Direzione Lavori sistemi di protezione antincendio attività produttiva falegnameria.	2004
FerreroLegno s.p.a.	Magliano Alpi (CN)	FerreroLegno s.p.a.	Progettazione adeguamento normativo antincendio dell'intera attività lavorativa e predisposizione della pratica autorizzativa per tutte le attività comprese nel complesso industriale sito in S.S. 28 del Colle di Nava n.26 – Magliano Alpi.	2004
Palazzo Tartara	Vercelli (VC)	Università degli Studi del Piemonte Orientale	Progettazione adeguamento normativo antincendio e predisposizione della pratica autorizzativa relativa a Palazzo Tartara, adibito a sede universitaria dell'Università degli Studi del Piemonte Orientale, sito in Via Galileo Ferraris n. 109 nel Comune di Vercelli.	2004



GHIBAUDO CAGNI ZILIOI - ASSOCIATI

INGEGNERIA

Speranza azzurra 2000	Torino (TO)	Speranza azzurra 2000 – Torino	Progettazione esecutiva impianti di riscaldamento, idrico sanitario e di ventilazione meccanica della struttura adibita a centro polifunzionale, aule e attività sportive.	2002
Centro Disabili R.S.A.	Caraglio (CN)	R.S.A. – Caraglio	Collaborazione nella progettazione esecutiva e Direzione Lavori impianti di riscaldamento, idrico sanitario e di protezione idrica antincendio della struttura adibita a centro residenziale per disabili.	2000
Comunità terapeutica “Luca e Fabio”	Caraglio (CN)	Privato	Progettazione esecutiva e Direzione Lavori impianto di riscaldamento.	2000
Ex–Vescovado	Saluzzo (CN)	Curia Vescovile	Progettazione esecutiva degli impianti di riscaldamento.	2000
Falegnameria Sasia Piero	Piasco (CN)	Falegnameria Sasia Piero	Progettazione sicurezza antincendio e Direzione Lavori sistemi di protezione antincendio attività produttiva falegnameria.	2000
Edifici residenziali pluripiano		Prevenzione incendi condomini	Espletamento di circa 200 pratiche di Prevenzione Incendi presso i Comandi Provinciali Vigili del Fuoco di Cuneo riguardanti Centrali Termiche e autorimesse.	